



ENERGIE

## Vývoj bilance elektřiny od roku 1990

[GWh]	1990	1991	1992	1993	1994	1995	1996
Výroba elektřiny brutto	62 558	60 528	59 293	58 882	58 705	60 847	64 257
Výroba elektřiny netto <sup>1)</sup>	58 112	56 375	55 370	54 976	54 853	56 880	59 899
Saldo zahr. výměn <sup>2)</sup>	-692	-2 530	-3 036	-2 104	-445	418	-3
<b>Zdroje celkem <sup>3)</sup></b>	<b>57 420</b>	<b>53 845</b>	<b>52 334</b>	<b>52 872</b>	<b>54 408</b>	<b>57 298</b>	<b>59 896</b>
VO	30 104	26 780	25 007	23 809	23 394	24 261	24 365
MO	15 671	16 147	16 418	17 354	19 188	21 339	23 000
Ostatní <sup>4)</sup>	16 091	15 071	14 832	15 615	15 678	15 665	16 889
<b>Brutto spotřeba <sup>5)</sup></b>	<b>61 866</b>	<b>57 998</b>	<b>56 257</b>	<b>56 778</b>	<b>58 260</b>	<b>61 265</b>	<b>64 254</b>
Vlastní spotřeba na výrobu elektřiny	4 446	4 153	3 923	3 906	3 852	3 967	4 358
Přečerpání v PVE	400	326	326	314	436	375	596
Ztráty v sítích	3 996	3 811	3 860	4 793	4 660	4 768	5 154
<b>Netto spotřeba <sup>6)</sup></b>	<b>53 024</b>	<b>49 708</b>	<b>48 148</b>	<b>47 765</b>	<b>49 312</b>	<b>52 155</b>	<b>54 146</b>

[GWh]	1997	1998	1999	2000	2001	2002	2003
Výroba elektřiny brutto	64 598	65 112	64 368	73 466	74 647	76 259	83 205
Výroba elektřiny netto <sup>1)</sup>	59 956	60 264	59 474	67 741	68 780	70 304	76 633
Saldo zahr. výměn <sup>2)</sup>	-1 188	-2 461	-3 277	-10 017	-9 539	-11 387	-16 213
<b>Zdroje celkem <sup>3)</sup></b>	<b>58 768</b>	<b>57 803</b>	<b>56 197</b>	<b>57 724</b>	<b>59 241</b>	<b>58 917</b>	<b>60 420</b>
VO	23 532	23 324	20 987	22 062	23 387	30 036	30 724
MO	22 330	21 482	21 462	20 917	21 572	21 573	22 207
Ostatní <sup>4)</sup>	17 548	17 845	18 643	20 471	20 149	13 263	14 061
<b>Brutto spotřeba <sup>5)</sup></b>	<b>63 410</b>	<b>62 651</b>	<b>61 092</b>	<b>63 450</b>	<b>65 108</b>	<b>64 872</b>	<b>66 992</b>
Vlastní spotřeba na výrobu elektřiny	4 642	4 848	4 895	5 725	5 868	5 955	6 572
Přečerpání v PVE	517	654	715	749	556	479	552
Ztráty v sítích	5 088	4 953	4 627	4 683	4 910	4 858	5 087
<b>Netto spotřeba <sup>6)</sup></b>	<b>53 163</b>	<b>52 196</b>	<b>50 855</b>	<b>52 292</b>	<b>53 775</b>	<b>53 581</b>	<b>54 781</b>

[GWh]	2004	2005	2006	2007	2008	2009	2010
Výroba elektřiny brutto	84 333	82 579	84 361	88 198	83 518	82 250	85 910
Výroba elektřiny netto <sup>1)</sup>	77 919	76 192	77 884	81 413	77 085	75 990	79 465
Saldo zahr. výměn <sup>2)</sup>	-15 717	-12 634	-12 631	-16 153	-11 469	-13 644	-14 948
<b>Zdroje celkem <sup>3)</sup></b>	<b>62 202</b>	<b>63 558</b>	<b>65 253</b>	<b>65 260</b>	<b>65 616</b>	<b>62 346</b>	<b>64 516</b>
VO	32 183	33 435	34 595	35 710	35 768	32 510	34 162
MO	22 452	22 618	23 260	22 564	23 173	23 088	23 506
Ostatní <sup>4)</sup>	13 980	13 892	13 875	13 771	13 108	13 008	13 294
<b>Brutto spotřeba <sup>5)</sup></b>	<b>68 616</b>	<b>69 945</b>	<b>71 730</b>	<b>72 045</b>	<b>72 049</b>	<b>68 606</b>	<b>70 962</b>
Vlastní spotřeba na výrobu elektřiny	6 414	6 387	6 477	6 786	6 433	6 260	6 446
Přečerpání v PVE	730	867	946	592	477	747	795
Ztráty v sítích	5 084	5 027	4 885	4 915	4 662	4 487	4 467
<b>Netto spotřeba <sup>6)</sup></b>	<b>56 388</b>	<b>57 664</b>	<b>59 421</b>	<b>59 753</b>	<b>60 478</b>	<b>57 112</b>	<b>59 255</b>

<sup>1)</sup> výroba elektřiny brutto - vlastní spotřeba na výrobu elektřiny

<sup>2)</sup> import - export

<sup>3)</sup> výroba elektřiny netto + saldo

<sup>4)</sup> brutto spotřeba - VO - MO

<sup>5)</sup> VO + MO + ostatní

<sup>6)</sup> brutto spotřeba - vlastní spotřeba na výrobu elektřiny - spotřeba na přečerpání v PVE - ztráty v sítích

# Roční bilance elektřiny

	položka	vzorec	2010 [GWh]	2009 [GWh]	2010/2009 [%]
1	výroba elektřiny brutto celkem	= ř. (2+3+4+5+6+7+8+9)	<b>85 910,1</b>	<b>82 250,0</b>	<b>104,5</b>
2	z toho: PE		49 979,7	48 457,4	103,1
3	PPE+PSE		3 600,4	3 225,2	111,6
4	VE		3 380,6	2 982,7	113,3
5	JE		27 998,2	27 207,8	102,9
6	VTE		335,5	288,1	116,5
7	FVE		615,7	88,8	693,3
8	GOE		0,0	0,0	0,0
9					
10	vlastní spotřeba na výrobu elektřiny celkem	= ř. (11+12+13+14+15+16+17+18)	<b>6 445,5</b>	<b>6 260,0</b>	<b>103,0</b>
11	z toho: PE		4 754,5	4 609,1	103,2
12	PPE+PSE		113,7	92,7	122,7
13	VE		14,6	13,4	108,6
14	JE		1 557,3	1 543,1	100,9
15	VTE		1,4	1,2	114,0
16	FVE		4,0	0,4	
17	GOE		0,0	0,0	
18					
19	výroba elektřiny netto celkem	= ř. (1-10) = ř. (20+21+22+24+25)	<b>79 464,6</b>	<b>75 990,0</b>	<b>104,6</b>
20	z toho: PE		45 225,2	43 848,3	103,1
21	PPE+PSE		3 486,6	3 132,5	111,3
22	VE		3 366,0	2 969,3	113,4
23	z toho PVE		587,9	550,0	106,9
24	JE		26 440,9	25 664,7	103,0
25	ostatní (VTE, FVE, GOE)		945,8	375,3	252,1
26	dovoz elektřiny celkem <sup>*)</sup>		<b>6 642,4</b>	<b>8 586,4</b>	<b>77,4</b>
27	vývoz elektřiny celkem <sup>**)</sup>		<b>21 590,8</b>	<b>22 230,3</b>	<b>97,1</b>
28	saldo ES ČR celkem	= ř. (26-27)	<b>-14 948,4</b>	<b>-13 643,8</b>	<b>109,6</b>
29	spotřeba na přečerpání v PVE		794,5	747,1	106,4
30	dodávka bez přečerpání	= ř. (19+28-29)	63 721,7	61 599,1	103,4
31	ztráty v sítích		4 466,5	4 487,4	99,5
32	tuzemská dodávka netto	= ř. (30-31)	59 255,2	57 111,7	103,8
33	ostatní spotřeba energetického sektoru <sup>1)</sup>		2 381,7	2 261,7	105,3
34	VO celkem	= ř. (35+36+37)	<b>34 162,1</b>	<b>32 509,5</b>	<b>105,1</b>
35	z toho: z úrovně vvn		6 551,2	7 595,4	86,3
36	z úrovně vn		23 016,5	22 377,7	102,9
37	účelová spotřeba		4 594,4	2 536,3	
38	MO celkem	= ř. (39+40)	<b>23 505,9</b>	<b>23 087,6</b>	<b>101,8</b>
39	z toho: podnikatelé		8 478,4	8 400,2	100,9
40	domácnosti		15 027,5	14 687,3	102,3
41	tuzemská spotřeba elektřiny netto	= ř. (34+38+33-29)	<b>59 255,2</b>	<b>57 111,7</b>	<b>103,8</b>
41a	tuzemská spotřeba elektřiny netto (regulace)		<b>57 322,4</b>	<b>55 059,7</b>	<b>104,1</b>
42	tuzemská spotřeba elektřiny brutto	= ř. (41+29+31+10)	<b>70 961,7</b>	<b>68 606,2</b>	<b>103,4</b>

<sup>1)</sup> spotřeba elektřiny v zařízení výrobců a distributorů (včetně spotřeby na přečerpání v PVE)

<sup>2)</sup> u dovozu a vývozu elektřiny jsou brány naměřené hodnoty (fakturované hodnoty + tranzity elektřiny)

## Vysvětlivky:

PE - parní elektrárna

PPE - paroplynová elektrárna

PSE - plynová a spalovací elektrárna

VE - vodní elektrárna

PVE - přečerpávací vodní elektrárna

JE - jaderná elektrárna

VTE - větrná elektrárna

SLE - solární elektrárna

GOE - geotermální elektrárna

AOE - jiná alternativní elektrárna

VO - odběratelé připojení na síť vvn (nad 52 kV) nebo vn (od 1 do 52 kV)

MO - odběratelé připojení na síť nn (do 1 kV)

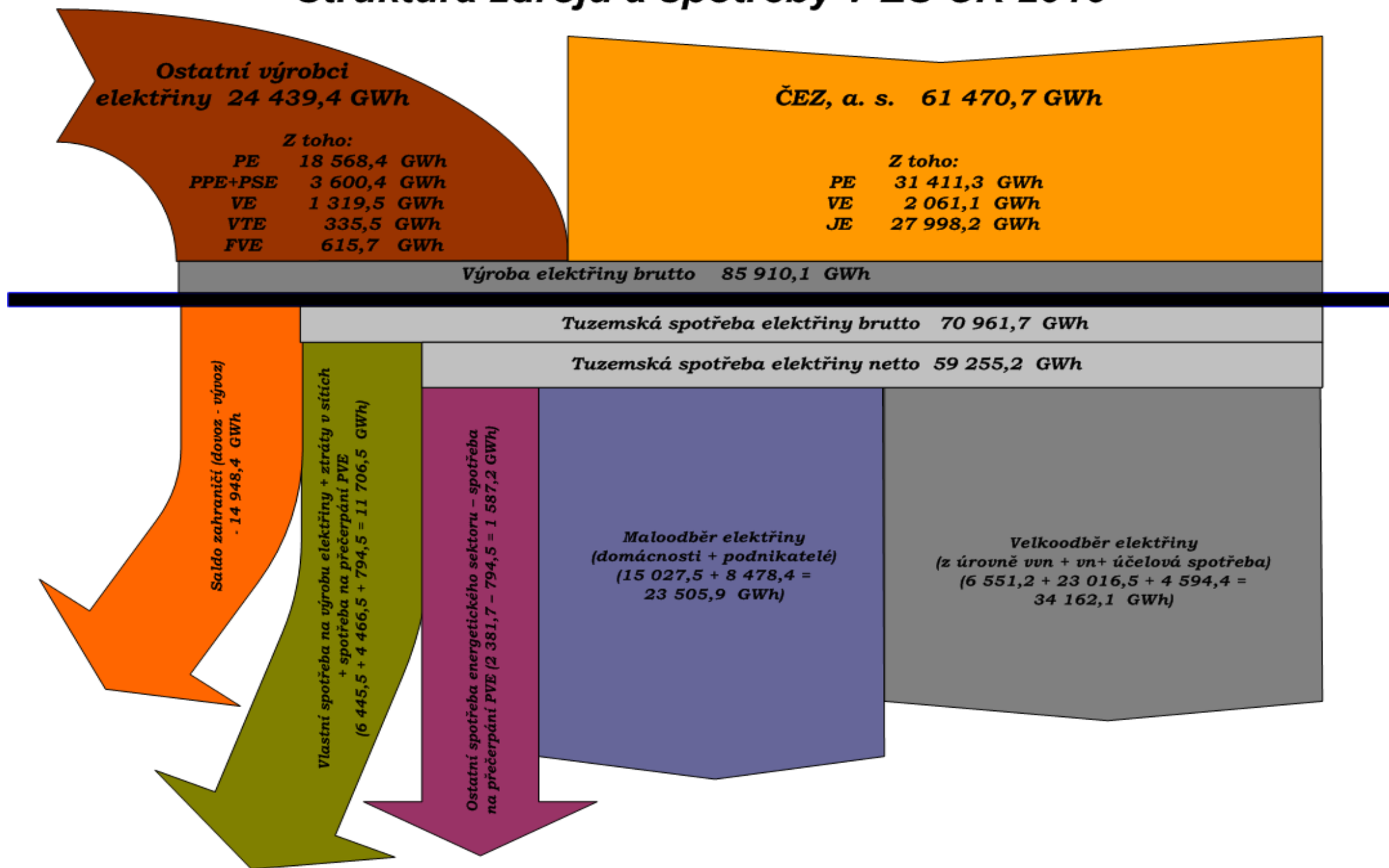
**výroba elektřiny brutto** = celková výroba elektřiny změřená na svorkách generátorů

**výroba elektřiny netto** = hrubá výroba elektřiny zmenšená o vlastní spotřebu na výrobu elektřiny

**tuzemská spotřeba elektřiny netto** = (výroba elektřiny + saldo) - (vlastní spotřeba na výrobu elektřiny + ztráty v sítích + spotřeba na přečerpání v PVE)

**tuzemská spotřeba elektřiny brutto** = výroba elektřiny + saldo

# Struktura zdrojů a spotřeby v ES ČR 2010



## Bilance elektřiny ES ČR za leden až prosinec 2010 [GWh]

číslo	položka	vzorec	leden	únor	březen	duben	květen	červen	červenec	srpen	září	říjen	listopad	prosinec	Celkem
1	výroba elektřiny brutto celkem	= ř. (2+3+4+5+6+7+8+9)	8 484,3	7 580,5	8 059,4	7 076,5	6 217,3	6 100,0	6 870,5	6 172,9	6 735,2	7 533,7	7 234,1	7 845,8	85 910,1
2	z toho: PE		5 013,5	4 412,5	4 776,0	3 780,3	3 491,5	3 306,8	3 974,4	3 420,2	4 225,8	4 579,9	4 417,7	4 581,1	49 979,7
3	PPE+PSE		340,8	312,6	346,0	290,1	296,6	288,2	201,3	224,4	299,7	305,8	327,4	367,3	3 600,4
4	VE		274,4	223,5	313,5	336,3	294,5	345,9	225,0	350,9	257,1	257,8	210,4	291,5	3 380,6
5	JE		2 836,8	2 591,4	2 537,9	2 581,0	2 051,5	2 051,9	2 366,1	2 063,8	1 854,0	2 292,9	2 212,8	2 558,2	27 998,2
6	VTE		12,5	23,2	41,4	24,0	30,3	25,9	17,0	26,6	30,2	34,8	36,4	33,2	335,5
7	FVE		6,3	17,3	44,4	64,8	52,9	81,4	86,7	87,1	68,4	62,4	29,4	14,5	615,7
8	GOE		0,0	0,0	0,0	0,0	0,0	0,0	0,0	0,0	0,0	0,0	0,0	0,0	0,0
9															
10	výroba elektřiny KVET		1 181,0	1 031,1	949,6	821,3	533,4	379,7	325,9	314,2	520,2	764,2	849,6	1 058,1	8 728,2
11	vlastní spotřeba na výrobu elektřiny celkem	= ř. (12+13+14+15+16+17+18+19)	613,5	550,0	589,7	513,1	471,7	465,7	548,2	488,4	521,4	578,9	535,1	569,6	6 445,5
12	z toho: PE		449,3	399,3	442,8	364,2	341,9	329,7	397,7	357,9	406,6	438,0	409,0	418,0	4 754,5
13	PPE+PSE		9,3	8,3	9,8	9,3	9,0	9,8	8,3	8,6	9,6	10,0	10,2	11,3	113,7
14	VE		1,3	1,1	1,4	1,4	1,2	1,2	1,0	1,2	1,1	1,1	1,0	1,5	14,6
15	JE		153,4	141,0	135,3	137,8	119,1	124,5	140,6	120,2	103,6	129,2	114,4	138,3	1 557,3
16	VTE		0,2	0,1	0,1	0,1	0,1	0,1	0,1	0,1	0,1	0,1	0,1	0,2	1,4
17	FVE		0,1	0,2	0,3	0,4	0,4	0,4	0,4	0,4	0,4	0,5	0,3	0,3	4,0
18	GOE		0,0	0,0	0,0	0,0	0,0	0,0	0,0	0,0	0,0	0,0	0,0	0,0	0,0
19															
20	vlastní spotřeba na výrobu elektřiny KVET		94,5	79,1	77,9	77,6	48,0	39,1	34,4	34,7	48,4	66,5	71,0	75,9	747,1
21	výroba elektřiny netto celkem	= ř. (1-11) = ř. (22+23+24+26+27)	7 870,7	7 030,5	7 469,7	6 563,5	5 745,6	5 634,3	6 322,2	5 684,5	6 213,8	6 954,7	6 699,0	7 276,2	79 464,6
22	z toho: PE		4 564,2	4 013,2	4 333,3	3 416,2	3 149,6	2 977,0	3 576,6	3 062,3	3 819,2	4 141,9	4 008,7	4 163,1	45 225,2
23	PPE+PSE		331,5	304,3	336,2	280,9	287,6	278,4	193,0	215,8	290,1	295,8	317,2	356,0	3 486,6
24	VE		273,1	222,3	312,1	334,9	293,2	344,7	224,0	349,7	256,0	256,7	209,3	290,0	3 366,0
25	z toho PVE		55,9	37,7	50,3	55,7	42,5	26,5	57,0	49,6	60,0	47,7	38,6	66,4	587,9
26	JE		2 683,5	2 450,3	2 402,6	2 443,3	1 932,5	1 927,3	2 225,5	1 943,5	1 750,4	2 163,7	2 098,4	2 419,9	26 440,9
27	ostatní (VTE,FVE,GOE)		18,5	40,3	85,5	88,3	82,7	106,8	103,1	113,2	98,1	96,7	65,4	47,2	945,8
28	výroba elektřiny netto na KVET		1 086,5	952,0	871,6	743,7	485,3	340,6	291,5	279,6	471,7	697,8	778,6	982,2	7 981,1
29	dovoz elektřiny celkem		598,0	688,8	549,1	490,0	489,2	376,5	503,1	448,1	479,0	707,2	682,5	630,9	6 642,4
30	vývoz elektřiny celkem		2 118,4	2 026,9	2 146,6	1 932,8	1 216,0	1 287,5	2 183,0	1 389,4	1 751,7	2 180,8	1 792,8	1 565,0	21 590,8
31	saldo ES ČR celkem	= ř. (29-30)	-1 520,4	-1 338,1	-1 597,5	-1 442,9	-726,8	-911,0	-1 679,8	-941,3	-1 272,8	-1 473,6	-1 110,2	-934,1	-14 948,4
32	spotřeba na přečerpání v PVE		74,5	52,5	67,9	75,9	57,8	35,7	76,6	66,9	81,4	66,0	50,1	89,5	794,5
33	dodávka bez přečerpání	= ř. (21+31-32)	6 275,9	5 639,9	5 804,3	5 044,7	4 961,1	4 687,6	4 565,8	4 676,3	4 859,6	5 415,2	5 538,7	6 252,6	63 721,7
34	ztráty v sítích		487,1	420,9	421,4	355,9	328,1	300,5	297,4	290,7	312,2	380,2	401,9	470,3	4 466,5
35	tuzemská dodávka netto	= ř. (33-34)	5 788,8	5 219,0	5 382,9	4 688,8	4 633,0	4 387,1	4 268,5	4 385,6	4 547,4	5 035,0	5 136,8	5 782,3	59 255,2
36	ostatní spotřeba energetického sektoru <sup>1)</sup>		252,8	218,1	230,7	189,1	191,1	128,7	169,0	158,3	196,8	197,6	186,1	263,5	2 381,7
37	VO celkem	= ř. (38+39+40)	2 937,2	2 752,4	3 016,7	2 772,4	2 783,3	2 812,7	2 705,3	2 792,0	2 817,6	2 961,0	2 887,7	2 923,9	34 162,1
38	z toho: z úrovně vvn		556,9	491,0	573,8	564,9	538,2	538,5	526,3	567,0	553,1	557,0	537,1	547,2	6 551,2
39	z úrovně vn		1 947,1	1 835,3	2 002,5	1 864,2	1 877,7	1 932,0	1 838,6	1 895,8	1 888,5	1 998,8	1 991,1	1 944,9	23 016,5
40	účelová spotřeba		433,1	426,0	440,4	343,3	367,4	342,2	340,4	329,3	376,0	405,1	359,5	431,7	4 594,4
41	MO celkem	= ř. (42+43)	2 673,2	2 301,0	2 203,4	1 803,2	1 716,4	1 481,4	1 470,8	1 502,2	1 614,3	1 942,4	2 113,1	2 684,4	23 505,9
42	z toho: podnikatelé		927,8	779,1	784,0	653,7	637,9	576,4	540,9	562,1	616,6	696,8	771,2	931,7	8 478,4
43	domácnosti		1 745,4	1 521,9	1 419,4	1 149,4	1 078,5	905,0	929,9	940,1	997,8	1 245,6	1 341,8	1 752,8	15 027,5
44	tuzemská spotřeba netto	= ř. (37+41+36-32)	5 788,8	5 219,0	5 382,9	4 688,8	4 633,0	4 387,1	4 268,5	4 385,6	4 547,4	5 035,1	5 136,8	5 782,3	59 255,2
45	tuzemská spotřeba brutto	= ř. (44+32+34+11)	6 963,8	6 242,4	6 461,9	5 633,7	5 490,6	5 189,1	5 190,6	5 231,6	5 462,4	6 060,1	6 123,9	6 911,7	70 961,7

<sup>1)</sup> včetně spotřeby na přečerpání v PVE

# Výroba elektřiny za leden až prosinec 2010 - zdrojová část [GWh]

číslo	položka	leden	únor	březen	duben	květen	červen	červenec	srpen	září	říjen	listopad	prosinec	celkem
1	<b>výroba elektřiny brutto celkem</b>	<b>8 484,3</b>	<b>7 580,5</b>	<b>8 059,4</b>	<b>7 076,5</b>	<b>6 217,3</b>	<b>6 100,0</b>	<b>6 870,5</b>	<b>6 172,9</b>	<b>6 735,2</b>	<b>7 533,7</b>	<b>7 234,1</b>	<b>7 845,8</b>	<b>85 910,1</b>
2	z toho: PE	5 013,5	4 412,5	4 776,0	3 780,3	3 491,5	3 306,8	3 974,4	3 420,2	4 225,8	4 579,9	4 417,7	4 581,1	49 979,7
3	spalováním ČU	775,3	576,0	581,0	456,2	461,8	300,6	328,0	274,7	526,5	598,6	556,8	608,1	6 043,6
4	spalováním HU	3 971,0	3 585,0	3 915,2	3 086,1	2 793,8	2 779,8	3 442,6	2 930,2	3 458,7	3 707,4	3 566,4	3 671,0	40 907,4
5	spalováním cíleně pěstované biomasy	25,0	21,6	28,4	21,8	21,0	18,7	14,4	18,4	19,1	24,6	24,5	23,6	261,1
6	spalováním hnědé (lesní) biomasy	58,9	44,4	56,4	44,4	52,6	55,7	48,6	49,1	59,8	64,6	68,7	58,7	662,1
7	spalováním bílé a odpadní biomasy	45,8	47,5	50,9	49,4	49,2	47,2	44,0	47,1	43,2	45,2	53,7	53,0	576,2
8	spalováním olejů (mazut, nafta, LTO)	14,5	14,8	8,9	7,8	9,5	6,1	7,6	7,6	9,3	13,6	13,1	15,6	128,7
9	spalováním ZP	60,3	49,8	46,0	32,3	23,5	20,6	14,2	16,0	24,0	41,1	44,4	61,2	433,5
10	spalováním bioplynu	0,0	0,0	0,0	0,0	0,0	0,0	0,0	0,0	0,0	0,2	0,2	0,2	0,5
11	spalováním skládkového plynu	0,1	0,1	0,1	0,0	0,0	0,1	0,1	0,1	0,1	0,1	0,1	0,1	1,1
12	spalováním ostatních plynů	58,2	67,7	78,8	78,1	75,0	71,4	69,9	69,5	71,4	74,1	77,7	70,2	862,0
13	spalováním ostatních pevných paliv	2,7	2,6	2,6	1,7	2,8	2,5	2,6	5,1	10,3	7,3	9,8	16,1	66,2
14	spalováním ostatních kapalných paliv	0,0	1,2	5,4	0,1	0,1	1,9	0,0	0,1	0,3	0,1	0,1	0,1	9,4
15	bez specifikace paliva	1,6	1,8	2,4	2,3	2,1	2,0	2,3	2,1	2,9	3,1	2,2	3,1	27,9
16	<b>PPE + PSE</b>	<b>340,8</b>	<b>312,6</b>	<b>346,0</b>	<b>290,1</b>	<b>296,6</b>	<b>288,2</b>	<b>201,3</b>	<b>224,4</b>	<b>299,7</b>	<b>305,8</b>	<b>327,4</b>	<b>367,3</b>	<b>3 600,4</b>
17	spalováním ČU	0,0	0,0	0,0	0,0	0,0	0,0	0,0	0,0	0,0	0,0	0,0	0,0	0,0
18	spalováním HU	0,0	0,0	0,0	0,0	0,0	0,0	0,0	0,0	0,0	0,0	0,0	0,0	0,0
19	spalováním cíleně pěstované biomasy	0,7	0,7	0,8	0,6	0,6	0,6	0,6	0,6	0,7	0,9	0,9	0,9	8,8
20	spalováním hnědé (lesní) biomasy	0,0	0,0	0,0	0,0	0,0	0,0	0,2	0,3	0,4	0,7	1,1	1,0	3,7
21	spalováním bílé a odpadní biomasy	0,0	0,0	0,0	0,0	0,0	0,0	0,0	0,0	0,0	0,0	0,0	0,0	0,0
22	spalováním olejů (mazut, nafta, LTO)	0,0	0,0	0,0	0,0	0,0	0,0	0,0	0,0	0,1	0,0	0,4	1,3	1,8
23	spalováním ZP	86,2	74,3	76,6	32,4	36,1	31,8	24,7	25,5	33,2	36,9	68,6	90,8	617,1
24	spalováním bioplynu	35,8	35,7	41,6	42,3	43,8	43,2	44,4	44,2	42,7	44,5	44,4	46,0	508,9
25	spalováním skládkového plynu	6,8	5,8	6,8	6,9	7,6	7,1	7,4	7,7	8,3	8,6	7,7	7,4	88,2
26	spalováním ostatních plynů	207,9	192,8	216,4	203,9	204,7	202,2	120,4	142,5	210,3	207,6	197,3	212,5	2 318,6
27	spalováním ostatních pevných paliv	0,0	0,0	0,0	0,0	0,0	0,0	0,0	0,0	0,0	0,0	0,0	0,0	0,0
28	spalováním ostatních kapalných paliv	0,0	0,0	0,0	0,0	0,0	0,0	0,0	0,0	0,0	0,0	0,1	0,2	0,3
29	bez specifikace paliva	3,4	3,3	3,8	3,9	3,8	3,3	3,5	3,6	3,9	6,6	6,9	7,1	52,9
30	<b>výroba elektřiny na KVET</b>	<b>1 181,0</b>	<b>1 031,1</b>	<b>949,6</b>	<b>821,3</b>	<b>533,4</b>	<b>379,7</b>	<b>325,9</b>	<b>314,2</b>	<b>520,2</b>	<b>763,6</b>	<b>849,6</b>	<b>1 058,1</b>	<b>8 727,6</b>
31	VE	274,4	223,5	313,5	336,3	294,5	345,9	225,0	350,9	257,1	257,8	210,4	291,5	3 380,6
32	JE	2 836,8	2 591,4	2 537,9	2 581,0	2 051,5	2 051,9	2 366,1	2 063,8	1 854,0	2 292,9	2 212,8	2 558,2	27 998,2
33	VTE	12,5	23,2	41,4	24,0	30,3	25,9	17,0	26,6	30,2	34,8	36,4	33,2	335,5
34	FVE	6,3	17,3	44,4	64,8	52,9	81,4	86,7	87,1	68,4	62,4	29,4	14,5	615,7
35	GOE	0,0	0,0	0,0	0,0	0,0	0,0	0,0	0,0	0,0	0,0	0,0	0,0	0,0
36														
37	<b>vlastní spotřeba na výrobu elektřiny celkem</b>	<b>613,5</b>	<b>550,0</b>	<b>589,7</b>	<b>513,1</b>	<b>471,7</b>	<b>465,7</b>	<b>548,2</b>	<b>488,4</b>	<b>521,4</b>	<b>578,9</b>	<b>535,1</b>	<b>569,6</b>	<b>6 445,5</b>
38	z toho: PE	449,3	399,3	442,8	364,2	341,9	329,7	397,7	357,9	406,6	438,0	409,0	418,0	4 754,5
39	spalováním ČU	51,1	41,4	42,7	37,2	36,2	28,2	29,4	28,2	44,6	49,3	43,4	54,8	486,4
40	spalováním HU	386,0	345,4	385,7	313,9	292,8	288,0	354,1	313,1	345,2	371,4	346,9	344,4	4 086,9
41	spalováním cíleně pěstované biomasy	1,6	1,6	2,2	1,5	1,6	1,4	1,5	1,8	1,6	1,6	1,5	1,2	19,0
42	spalováním hnědé (lesní) biomasy	2,4	2,3	2,7	1,4	2,1	2,6	2,8	3,2	2,6	2,8	2,8	2,0	29,7
43	spalováním bílé a odpadní biomasy	2,2	2,2	2,5	3,1	3,0	3,1	3,0	3,2	2,5	3,4	3,6	3,6	35,4
44	spalováním olejů (mazut, nafta, LTO)	0,9	1,0	0,8	0,8	0,7	0,6	0,7	0,7	1,8	0,7	0,7	0,9	10,4
45	spalováním ZP	2,1	1,8	1,7	1,4	0,8	0,7	0,9	0,8	1,0	2,3	3,2	4,4	21,0
46	spalováním bioplynu	0,0	0,0	0,0	0,0	0,0	0,0	0,0	0,0	0,0	0,0	0,0	0,0	0,0
47	spalováním skládkového plynu	0,0	0,0	0,0	0,0	0,0	0,0	0,0	0,0	0,0	0,0	0,0	0,0	0,0
48	spalováním ostatních plynů	2,8	3,3	4,0	4,6	4,6	4,7	5,3	4,8	4,5	4,3	4,6	3,5	50,9
49	spalováním ostatních pevných paliv	0,1	0,1	0,1	0,1	0,1	0,1	0,1	2,0	2,7	2,0	2,3	3,0	12,5
50	spalováním ostatních kapalných paliv	0,0	0,1	0,4	0,0	0,0	0,3	0,0	0,0	0,0	0,0	0,0	0,0	0,9
51	bez specifikace paliva	0,1	0,1	0,1	0,1	0,1	0,1	0,1	0,1	0,1	0,1	0,1	0,2	1,3
52	<b>PPE + PSE</b>	<b>9,3</b>	<b>8,3</b>	<b>9,8</b>	<b>9,3</b>	<b>9,0</b>	<b>9,8</b>	<b>8,3</b>	<b>8,6</b>	<b>9,6</b>	<b>10,0</b>	<b>10,2</b>	<b>11,3</b>	<b>113,7</b>
53	spalováním ČU	0,0	0,0	0,0	0,0	0,0	0,0	0,0	0,0	0,0	0,0	0,0	0,0	0,0
54	spalováním HU	0,0	0,0	0,0	0,0	0,0	0,0	0,0	0,0	0,0	0,0	0,0	0,0	0,0
55	spalováním cíleně pěstované biomasy	0,1	0,0	0,1	0,1	0,1	0,1	0,1	0,1	0,1	0,1	0,1	0,1	0,7
56	spalováním hnědé (lesní) biomasy	0,0	0,0	0,0	0,0	0,0	0,0	0,0	0,0	0,0	0,0	0,1	0,1	0,2
57	spalováním bílé a odpadní biomasy	0,0	0,0	0,0	0,0	0,0	0,0	0,0	0,0	0,0	0,0	0,0	0,0	0,0
58	spalováním olejů (mazut, nafta, LTO)	0,0	0,0	0,0	0,0	0,0	0,0	0,0	0,0	0,0	0,0	0,0	0,1	0,1
59	spalováním ZP	1,8	1,6	1,6	1,0	1,0	1,1	0,9	0,9	1,2	1,2	1,7	2,0	16,0
60	spalováním bioplynu	2,3	2,1	2,8	2,7	2,7	3,0	3,2	3,0	2,7	2,9	2,9	3,3	33,4
61	spalováním skládkového plynu	0,5	0,4	0,5	0,5	0,5	0,5	0,5	0,5	0,5	0,6	0,5	0,5	5,9
62	spalováním ostatních plynů	4,4	3,9	4,7	4,9	4,6	5,1	3,4	4,0	5,0	4,8	4,7	4,8	54,2
63	spalováním ostatních pevných paliv	0,0	0,0	0,0	0,0	0,0	0,0	0,0	0,0	0,0	0,0	0,0	0,0	0,0
64	spalováním ostatních kapalných paliv	0,0	0,0	0,0	0,0	0,0	0,0	0,0	0,0	0,0	0,0	0,0	0,0	0,0
65	bez specifikace paliva	0,3	0,3	0,2	0,2	0,2	0,2	0,2	0,2	0,2	0,5	0,3	0,5	3,2
66	<b>vlastní spotřeba na výrobu elektřiny na KVET</b>	<b>94,5</b>	<b>79,1</b>	<b>77,9</b>	<b>77,6</b>	<b>48,0</b>	<b>39,1</b>	<b>34,4</b>	<b>34,7</b>	<b>48,4</b>	<b>66,4</b>	<b>71,0</b>	<b>75,9</b>	<b>747,0</b>
67	VE	1,3	1,1	1,4	1,4	1,2	1,2	1,0	1,2	1,1	1,1	1,0	1,5	14,6
68	JE	153,4	141,0	135,3	137,8	119,1	124,5	140,6	120,2	103,6	129,2	114,4	138,3	1 557,3
69	VTE	0,2	0,1	0,1	0,1	0,1	0,1	0,1	0,1	0,1	0,1	0,1	0,2	1,4
70	FVE	0,1	0,2	0,3	0,4	0,4	0,4	0,4	0,4	0,4	0,5	0,3	0,3	4,0
71	GOE	0,0	0,0	0,0	0,0	0,0	0,0	0,0	0,0	0,0	0,0	0,0	0,0	0,0
72														
73	<b>Výroba elektřiny netto celkem</b>	<b>7 870,7</b>	<b>7 030,5</b>	<b>7 469,7</b>	<b>6 563,5</b>	<b>5 745,6</b>	<b>5 634,3</b>	<b>6 322,2</b>	<b>5 684,5</b>	<b>6 213,8</b>	<b>6 954,7</b>	<b>6 699,0</b>	<b>7 276,2</b>	<b>79 464,6</b>
74	z toho: PE	4 564,2	4 013,2	4 333,3	3 416,2	3 149,6	2 977,0	3 576,6	3 062,3	3 819,2	4 141,9	4 008,7	4 163,1	45 225,2
75	spalováním ČU	724,2	534,5	538,3	419,0	425,7	272,5	298,6	246,6	481,9	549,3	513,4	553,3	5 557,2
76	spalováním HU	3 585,0	3 239,6	3 529,6	2 772,2	2 501,1	2 491,8	3 088,5	2 617,0	3 113,6	3 3			

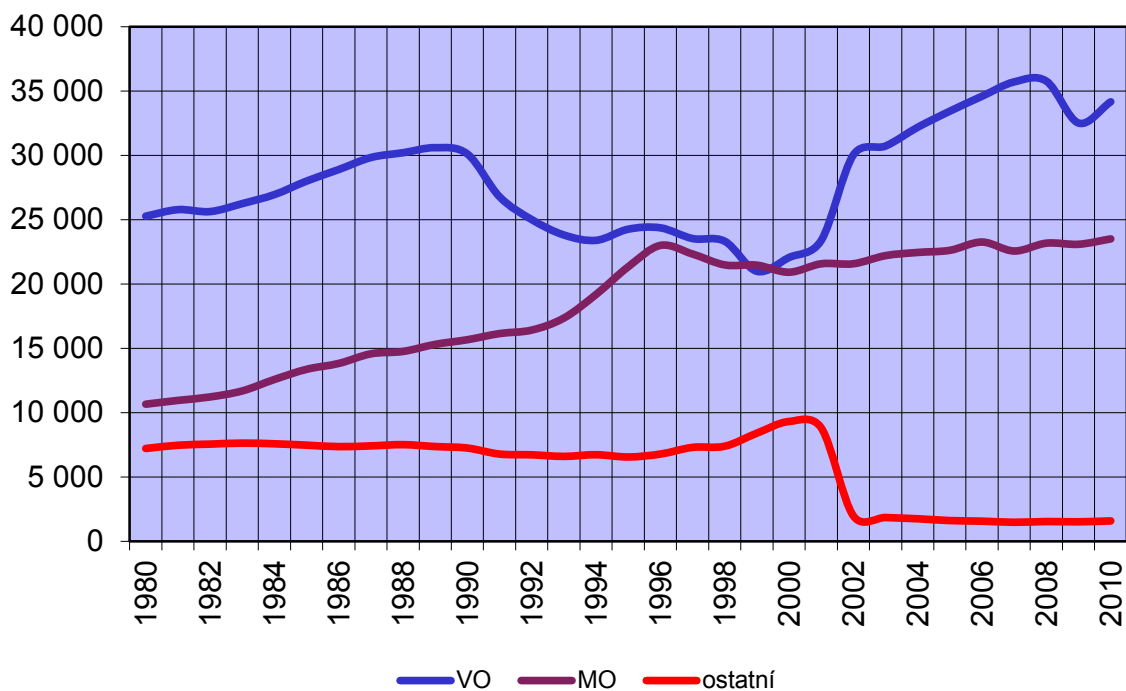
## Kumulovaná bilance elektřiny ES ČR za leden až prosinec 2010 [GWh]

číslo	položka	vzorec	ČR	ČEPS, a.s.	výrobci elektřiny		regionální PDS
					PS	DS	
1	výroba elektřiny brutto celkem	= ř. (2+3+4+5+6+7+8+9)	<b>85 910,1</b>	<b>0,0</b>	<b>53 221,3</b>	<b>32 688,9</b>	<b>0,0</b>
2	z toho: PE		49 979,7	0,0	21 932,0	28 047,7	0,0
3	PPE+PSE		3 600,4	0,0	2 138,2	1 462,1	0,0
4	VE		3 380,6	0,0	1 152,8	2 227,8	0,0
5	JE		27 998,2	0,0	27 998,2	0,0	0,0
6	VTE		335,5	0,0	0,0	335,5	0,0
7	FVE		615,7	0,0	0,0	615,7	0,0
8	GOE		0,0	0,0	0,0	0,0	0,0
9							
10	výroba elektřiny na KVET		8 728,2	0,0	300,1	8 428,1	0,0
11	vlastní spotřeba na výrobu elektřiny celkem	= ř. (12+13+14+15+16+17+18+19)	<b>6 445,5</b>	<b>0,0</b>	<b>3 619,6</b>	<b>2 825,9</b>	<b>0,0</b>
12	z toho: PE		4 754,5	0,0	2 013,0	2 741,5	0,0
13	PPE+PSE		113,7	0,0	44,9	68,9	0,0
14	VE		14,6	0,0	4,4	10,1	0,0
15	JE		1 557,3	0,0	1 557,3	0,0	0,0
16	VTE		1,4	0,0	0,0	1,4	0,0
17	FVE		4,0	0,0	0,0	4,0	0,0
18	GOE		0,0	0,0	0,0	0,0	0,0
19							
20	vlastní spotřeba na výrobu elektřiny na KVET		747,1	0,0	26,0	721,1	0,0
21	výroba elektřiny netto celkem	= ř. (1-11) = ř. (22+23+24+26+27)	<b>79 464,6</b>	<b>0,0</b>	<b>49 601,6</b>	<b>29 863,0</b>	<b>0,0</b>
22	z toho: PE		45 225,2	0,0	19 919,0	25 306,2	0,0
23	PPE+PSE		3 486,6	0,0	2 093,4	1 393,3	0,0
24	VE		3 366,0	0,0	1 148,4	2 217,7	0,0
25	z toho PVE		587,9	0,0	549,5	38,4	0,0
26	JE		26 440,9	0,0	26 440,9	0,0	0,0
27	ostatní (VTE,FVE,GOE)		945,8	0,0	0,0	945,8	0,0
28	výroba elektřiny netto na KVET		7 981,1	0,0	274,1	7 707,0	0,0
29	dovoz elektřiny celkem		<b>6 642,4</b>	<b>6 128,7</b>	<b>0,0</b>	<b>0,0</b>	<b>513,7</b>
30	vývoz elektřiny celkem		<b>21 590,8</b>	<b>20 935,3</b>	<b>0,0</b>	<b>0,0</b>	<b>655,5</b>
31	saldo ES ČR celkem	= ř. (29-30)	<b>-14 948,4</b>	<b>-14 806,6</b>	<b>0,0</b>	<b>0,0</b>	<b>-141,8</b>
32	spotřeba na přečerpání v PVE		794,5	0,0	745,9	48,6	0,0
33	dodávka bez přečerpání		<b>63 721,7</b>	<b>672,4</b>	<b>208,5</b>	<b>5 966,7</b>	<b>56 874,1</b>
34	ztráty v sítích		4 466,5	672,4	1,6	74,9	3 717,5
35	tuzemská dodávka netto	= ř. (33-34)	<b>59 255,2</b>	<b>0,0</b>	<b>206,9</b>	<b>5 891,8</b>	<b>53 156,6</b>
36	ostatní spotřeba energetického sektoru <sup>1)</sup>		2 381,7	0,0	948,7	1 346,9	86,1
37	VO celkem	= ř. (38+39+40)	<b>34 162,1</b>	<b>0,0</b>	<b>4,1</b>	<b>4 590,3</b>	<b>29 567,7</b>
38	z toho: z úrovně vvn		6 551,2	0,0	0,0	6 551,2	0,0
39	z úrovně vn		23 016,5	0,0	0,0	0,0	23 016,5
40	účelová spotřeba		4 594,4	0,0	4,1	4 590,3	0,0
41	MO celkem	= ř. (42+43)	<b>23 505,9</b>	<b>0,0</b>	<b>0,0</b>	<b>3,1</b>	<b>23 502,8</b>
42	z toho : podnikatelé		8 478,4	0,0	0,0	0,0	8 478,4
43	domácnosti		15 027,5	0,0	0,0	3,1	15 024,4
44	tuzemská spotřeba netto	= ř. (37+41+36-32)	<b>59 255,2</b>	<b>0,0</b>	<b>206,9</b>	<b>5 891,8</b>	<b>53 156,6</b>
45	tuzemská spotřeba brutto	= ř. (44+32+34+11)	<b>70 961,7</b>	<b>672,4</b>	<b>4 574,1</b>	<b>8 841,2</b>	<b>56 874,1</b>

<sup>1)</sup> včetně spotřeby na přečerpání v PVE

[GWh]

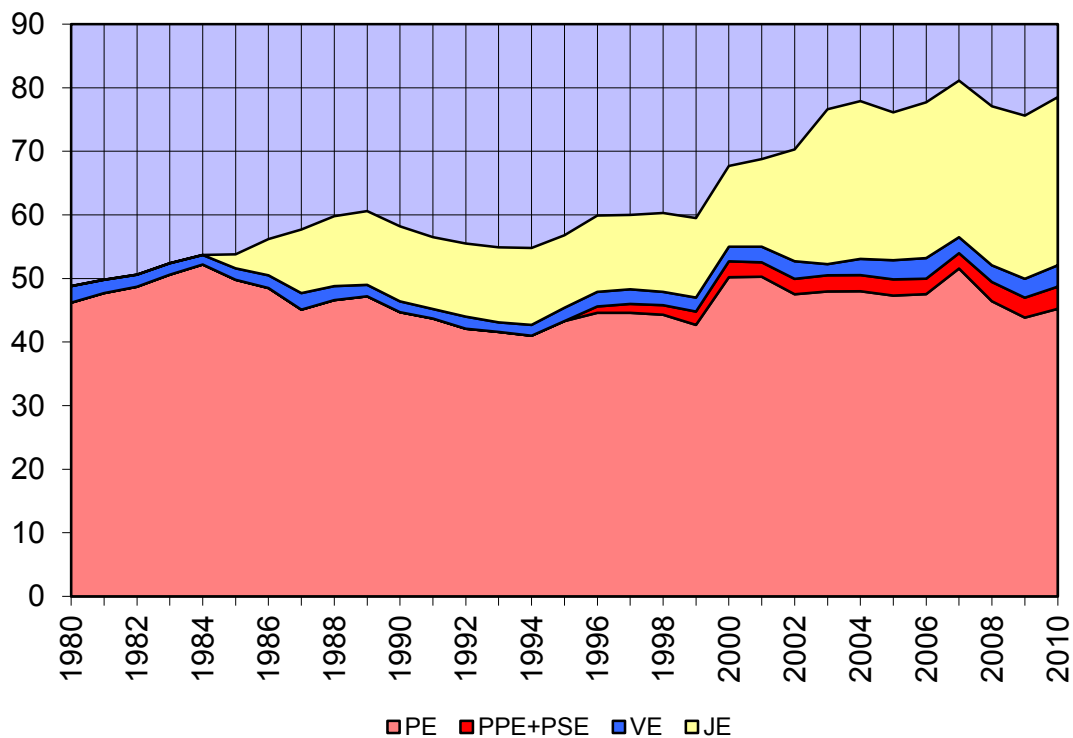
## Vývoj a skladba netto spotřeby elektřiny



**Poznámky:** Ostatní = tuzemská spotřeba netto - VO - MO  
 Od roku 2002 se k VO připočítává účelová spotřeba.

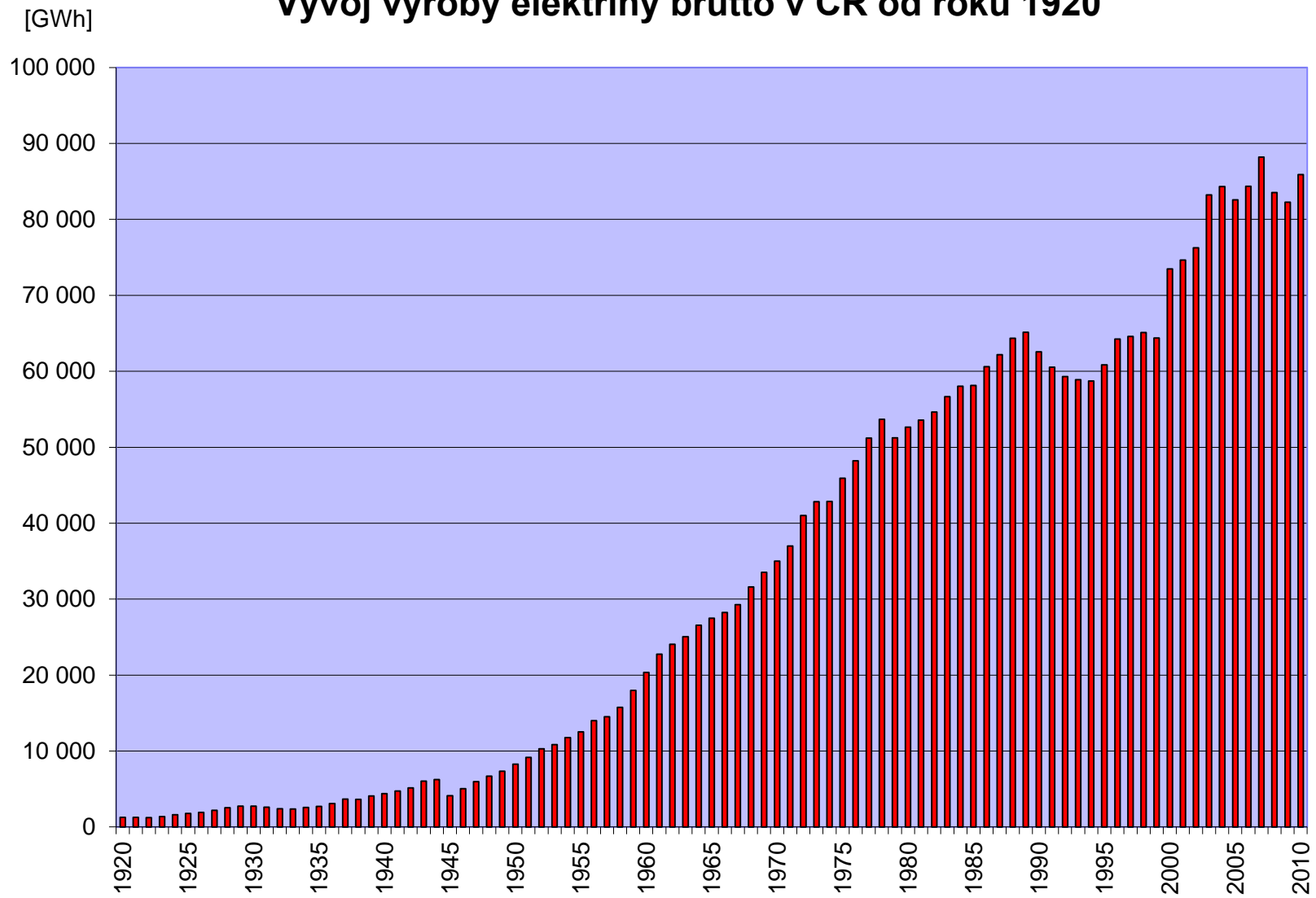
[TWh]

## Vývoj a skladba netto výroby elektřiny





## Vývoj výroby elektřiny brutto v ČR od roku 1920

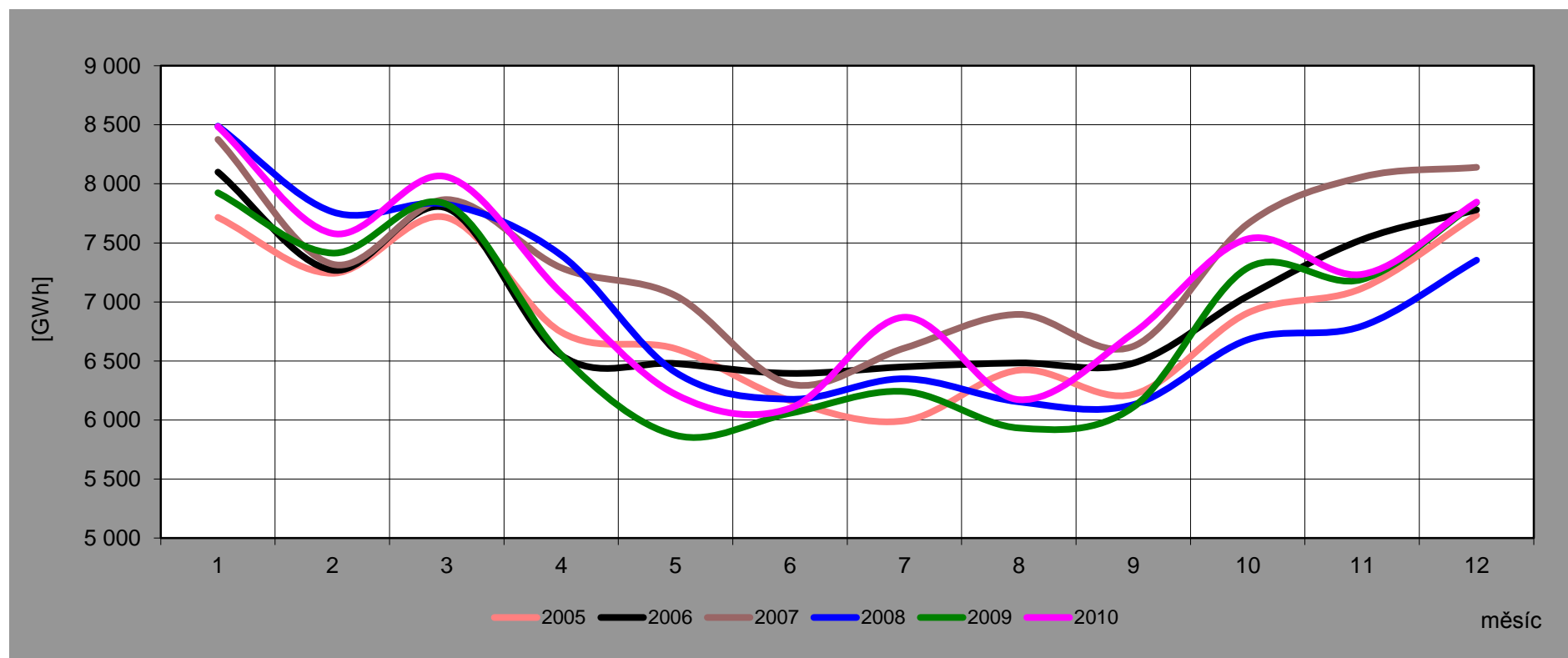


# Vývoj VO a MO elektřiny v České republice [GWh]

	Měsíc	I	II	III	IV	V	VI	VII	VIII	IX	X	XI	XII	Rok	I – XII
VO	2009	2 878,69	2 676,22	2 870,70	2 487,86	2 553,12	2 586,33	2 572,78	2 578,15	2 686,61	2 828,13	2 813,80	2 665,10	32 197,49	32 197,49
	2010	2 937,16	2 752,36	3 016,74	2 772,44	2 783,26	2 812,74	2 705,26	2 792,00	2 817,64	2 960,95	2 887,67	2 923,86		34 162,10
	2010/2009	102,03	102,85	105,09	111,44	109,01	108,75	105,15	108,29	104,88	104,70	102,63	109,71		106,10
VO z vn	2009	657,65	677,42	660,08	614,72	620,18	617,59	603,75	613,85	659,38	640,73	622,27	607,81	7 595,43	7 595,43
	2010	556,93	491,05	573,84	564,93	538,18	538,52	526,33	566,98	553,08	557,03	537,05	547,24		6 551,16
	2010/2009	84,68	72,49	86,94	91,90	86,78	87,20	87,18	92,36	83,88	86,94	86,31	90,03		86,25
VO z vn	2009	1 921,40	1 779,11	1 949,05	1 655,63	1 700,78	1 757,46	1 782,51	1 744,50	1 869,07	1 916,03	1 891,40	1 770,09	21 737,03	21 737,03
	2010	1 947,11	1 835,26	2 002,49	1 864,18	1 877,73	1 931,98	1 838,57	1 895,77	1 888,52	1 998,82	1 991,11	1 944,95		23 016,50
	2010/2009	101,34	103,16	102,74	112,60	110,40	109,93	103,15	108,67	101,04	104,32	105,27	109,88		105,89
úcelová spotřeba	2009	299,64	219,68	261,57	217,52	232,16	211,28	186,51	219,80	158,17	271,37	300,13	287,21	2 865,03	2 865,03
	2010	433,12	426,04	440,41	343,33	367,35	342,24	340,36	329,25	376,04	405,11	359,50	431,67		4 594,44
	2010/2009	144,55	193,94	168,37	157,84	158,23	161,98	182,49	149,80	237,75	149,28	119,78	150,30		160,36
MO	2009	2 681,24	2 266,80	2 236,59	1 686,34	1 586,85	1 514,87	1 514,59	1 502,56	1 495,80	1 969,24	2 083,35	2 538,99	23 077,23	23 077,23
	2010	2 673,23	2 301,01	2 203,37	1 803,18	1 716,42	1 481,42	1 470,76	1 502,21	1 614,34	1 942,45	2 113,08	2 684,44		23 505,91
	2010/2009	99,70	101,51	98,51	106,93	108,16	97,79	97,11	99,98	107,92	98,64	101,43	105,73		101,86
MO podnikatelé	2009	906,91	763,10	767,51	630,18	598,92	588,46	604,62	591,54	588,13	749,03	735,66	866,03	8 390,07	8 390,07
	2010	927,83	779,13	784,01	653,75	637,93	576,43	540,86	562,14	616,57	696,80	771,25	931,68		8 478,38
	2010/2009	102,31	102,10	102,15	103,74	106,51	97,96	89,45	95,03	104,84	93,03	104,84	107,58		101,05
MO domácnosti	2009	1 774,33	1 503,71	1 469,08	1 056,16	987,93	926,41	909,97	911,02	907,68	1 220,22	1 347,70	1 672,96	14 687,16	14 687,16
	2010	1 745,41	1 521,88	1 419,36	1 149,43	1 078,48	904,99	929,91	940,06	997,77	1 245,65	1 341,83	1 752,76		15 027,53
	2010/2009	98,37	101,21	96,62	108,83	109,17	97,69	102,19	103,19	109,93	102,08	99,56	104,77		102,32

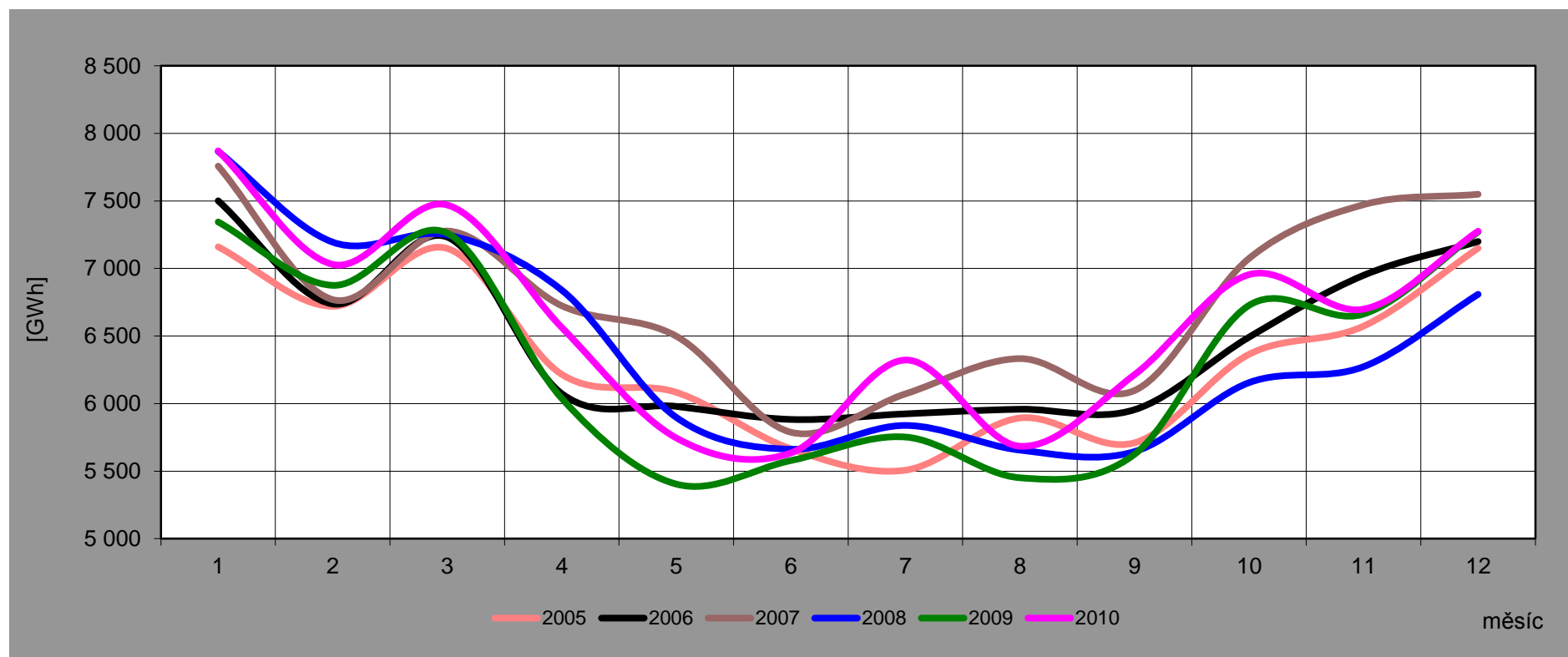
## Vývoj výroby elektřiny brutto v období 2005 až 2010

	1	2	3	4	5	6	7	8	9	10	11	12	Celkem
<b>2005</b>	7 716,1	7 242,6	7 714,5	6 744,7	6 604,2	6 164,7	5 994,3	6 422,3	6 217,8	6 906,8	7 115,8	7 734,8	<b>82 578,5</b>
<b>2006</b>	8 099,6	7 269,4	7 794,4	6 548,9	6 478,6	6 395,3	6 450,9	6 483,6	6 481,7	7 050,0	7 528,1	7 780,4	<b>84 360,9</b>
<b>2007</b>	8 376,3	7 320,1	7 866,7	7 289,6	7 053,0	6 304,9	6 609,3	6 894,6	6 624,4	7 660,8	8 058,6	8 139,9	<b>88 198,3</b>
<b>2008</b>	8 488,5	7 763,1	7 826,5	7 396,1	6 403,7	6 176,1	6 349,4	6 154,4	6 130,4	6 680,3	6 795,5	7 353,9	<b>83 517,9</b>
<b>2009</b>	7 924,3	7 414,0	7 826,3	6 552,7	5 871,2	6 057,4	6 241,5	5 932,8	6 109,6	7 288,5	7 190,8	7 840,9	<b>82 250,0</b>
<b>2010</b>	8 484,3	7 580,5	8 059,4	7 076,5	6 217,3	6 100,0	6 870,5	6 172,9	6 735,2	7 533,7	7 234,1	7 845,8	<b>85 910,1</b>



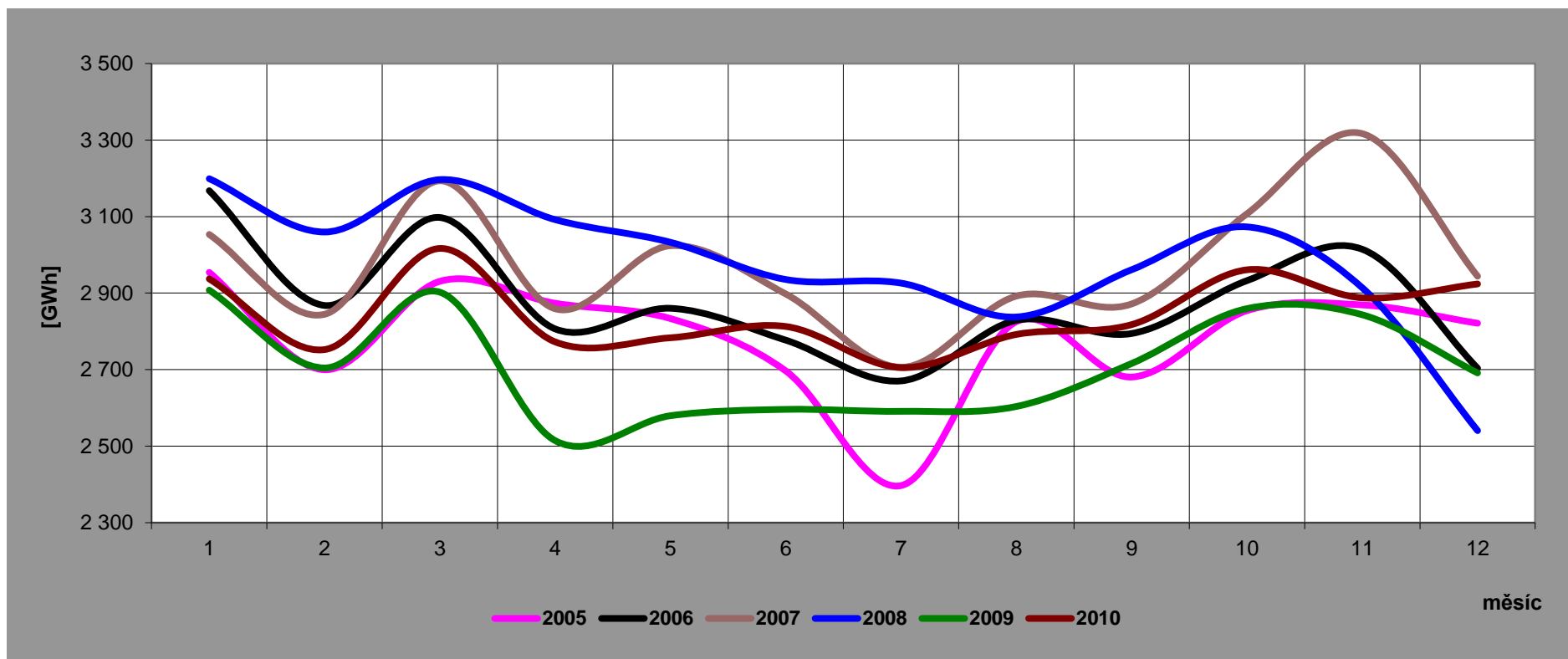
## Vývoj výroby elektřiny netto v období 2005 až 2010

	1	2	3	4	5	6	7	8	9	10	11	12	Celkem
<b>2005</b>	7 160,0	6 720,1	7 148,1	6 216,1	6 083,4	5 665,4	5 507,3	5 893,6	5 709,6	6 364,7	6 573,3	7 150,1	<b>76 191,7</b>
<b>2006</b>	7 501,1	6 737,4	7 232,2	6 073,4	5 979,2	5 882,8	5 924,2	5 958,2	5 954,8	6 491,7	6 949,4	7 199,7	<b>77 884,1</b>
<b>2007</b>	7 757,6	6 769,5	7 277,2	6 724,0	6 498,8	5 788,0	6 072,0	6 333,0	6 096,8	7 074,5	7 472,1	7 549,1	<b>81 412,7</b>
<b>2008</b>	7 866,1	7 195,0	7 248,5	6 839,5	5 897,6	5 662,1	5 838,2	5 655,7	5 644,7	6 155,2	6 273,2	6 808,8	<b>77 084,6</b>
<b>2009</b>	7 344,3	6 875,2	7 261,3	6 038,0	5 404,2	5 578,5	5 752,6	5 451,0	5 624,4	6 727,1	6 662,7	7 270,7	<b>75 990,0</b>
<b>2010</b>	7 870,7	7 030,5	7 469,7	6 563,5	5 745,6	5 634,3	6 322,2	5 684,5	6 213,8	6 954,7	6 699,0	7 276,2	<b>79 464,6</b>



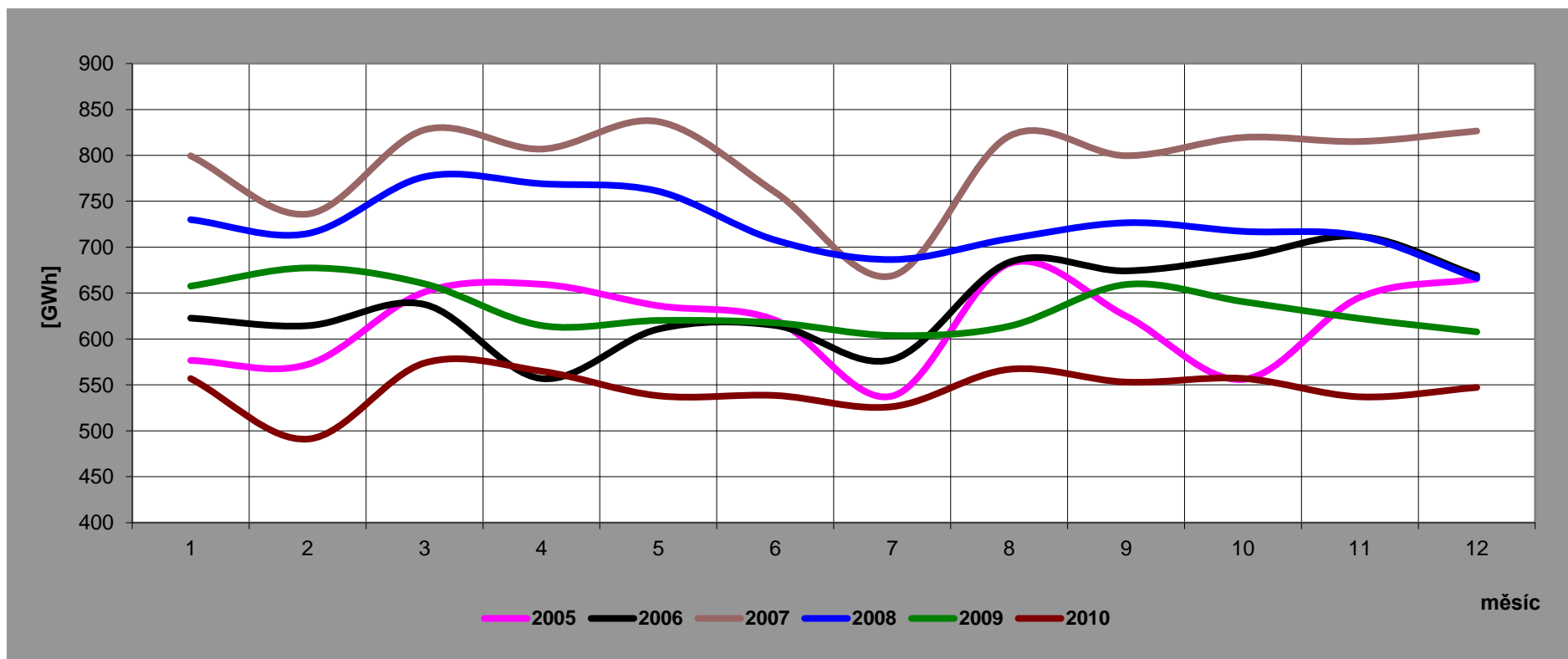
## Vývoj VO v období 2005 až 2010

	1	2	3	4	5	6	7	8	9	10	11	12	Celkem
<b>2005</b>	2 954,1	2 699,7	2 930,8	2 873,4	2 833,4	2 696,6	2 397,0	2 825,4	2 680,6	2 854,1	2 869,1	2 821,2	<b>33 435,4</b>
<b>2006</b>	3 167,7	2 867,7	3 097,6	2 806,4	2 860,3	2 777,0	2 670,5	2 829,0	2 794,4	2 932,6	3 014,5	2 703,6	<b>34 521,4</b>
<b>2007</b>	3 053,3	2 844,6	3 193,5	2 859,0	3 023,8	2 897,7	2 706,1	2 892,2	2 871,8	3 107,3	3 316,7	2 944,1	<b>35 710,1</b>
<b>2008</b>	3 199,0	3 059,7	3 196,6	3 092,0	3 032,8	2 935,6	2 926,1	2 837,6	2 961,1	3 073,1	2 913,9	2 540,6	<b>35 768,1</b>
<b>2009</b>	2 907,7	2 704,4	2 902,4	2 514,4	2 579,5	2 596,1	2 591,0	2 603,7	2 716,1	2 859,5	2 843,3	2 691,3	<b>32 509,5</b>
<b>2010</b>	2 937,2	2 752,4	3 016,7	2 772,4	2 783,3	2 812,7	2 705,3	2 792,0	2 817,6	2 961,0	2 887,7	2 923,9	<b>34 162,1</b>



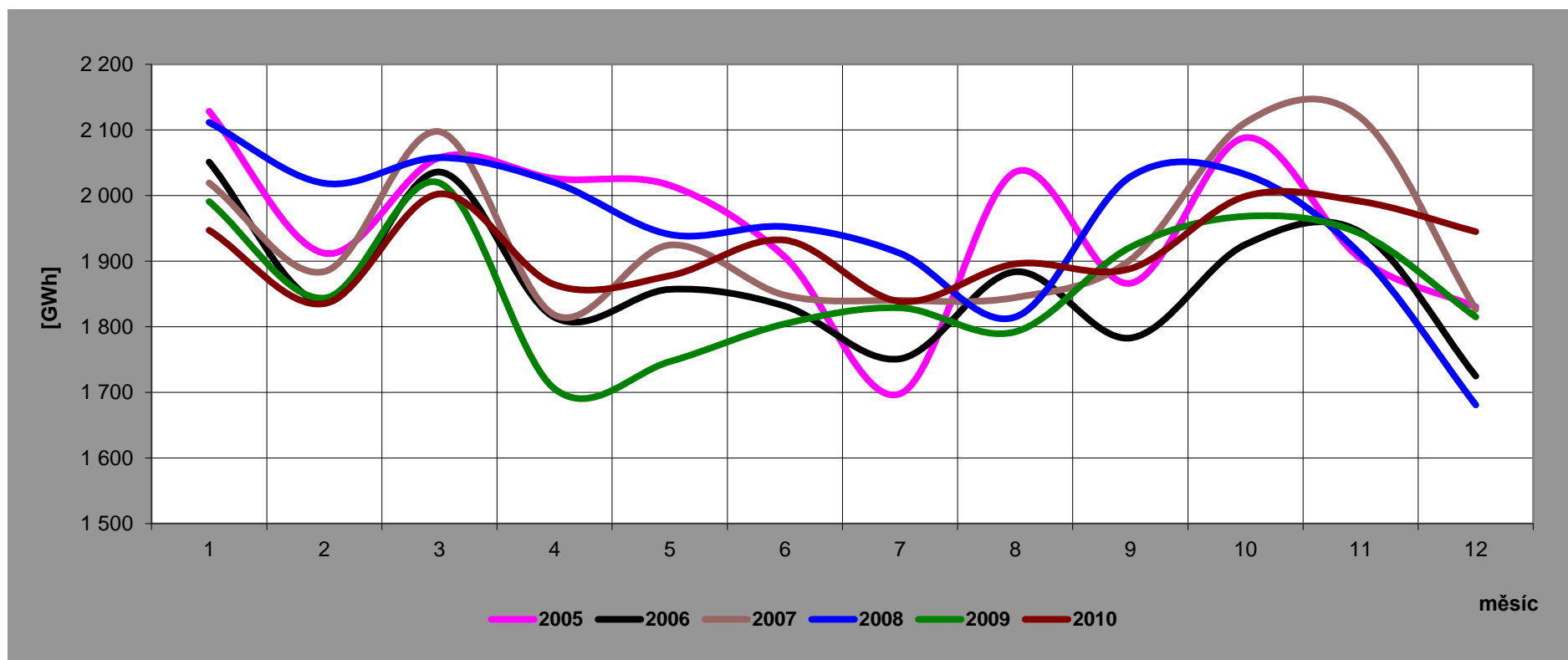
## Vývoj VO z vvn v období 2005 až 2010

	1	2	3	4	5	6	7	8	9	10	11	12	Celkem
<b>2005</b>	576,7	572,3	651,1	659,6	636,2	620,5	537,9	682,1	625	556	645,4	665,4	<b>7 428,2</b>
<b>2006</b>	622,7	614,5	637,6	556,9	610,8	614,8	577,6	683,5	674,2	689,5	711,8	669,1	<b>7 663,2</b>
<b>2007</b>	799,5	736,1	827,8	806,8	836,7	759,8	668,8	820,9	799,6	819,5	815,1	826,5	<b>9 517,2</b>
<b>2008</b>	730,0	714,8	776,6	769,1	760,8	707,7	686,5	709,2	726,6	717,2	712,2	666,4	<b>8 677,3</b>
<b>2009</b>	657,6	677,4	660,1	614,7	620,2	617,6	603,8	613,9	659,3	640,7	622,3	607,8	<b>7 595,4</b>
<b>2010</b>	556,9	491,0	573,8	564,9	538,2	538,5	526,3	567,0	553,1	557,0	537,1	547,2	<b>6 551,2</b>



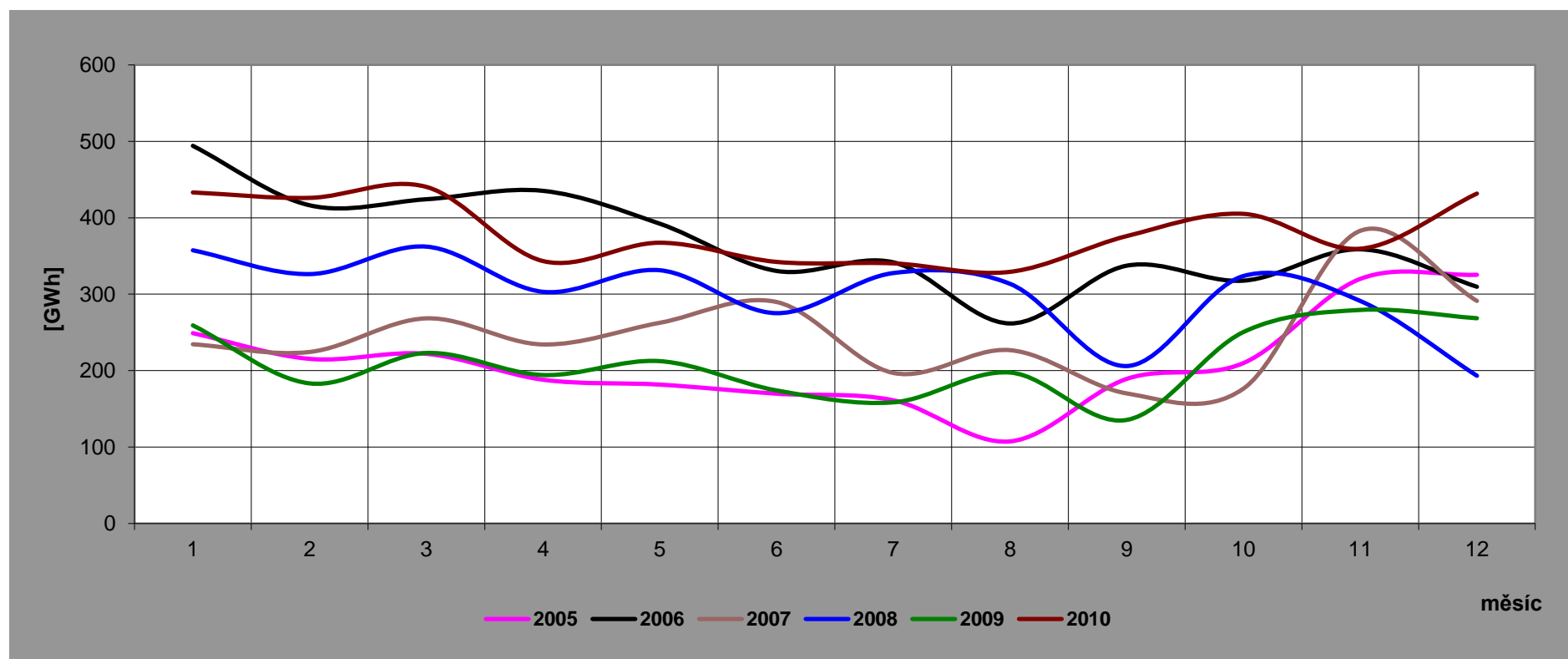
## Vývoj VO z vn v období 2005 až 2010

	1	2	3	4	5	6	7	8	9	10	11	12	Celkem
<b>2005</b>	2128,4	1912,1	2057,7	2025,84	2015,6	1906,3	1697,8	2035,83	1866,3	2088,2	1903,7	1830,4	<b>23 468,2</b>
<b>2006</b>	2 051,0	1 836,9	2 035,8	1 814,3	1 857,0	1 831,5	1 751,2	1 883,8	1 782,9	1 925,3	1 944,0	1 724,8	<b>22 438,5</b>
<b>2007</b>	2 019,2	1 884,1	2 097,3	1 817,9	1 924,5	1 848,1	1 840,2	1 844,5	1 901,9	2 111,2	2 118,8	1 826,4	<b>23 234,3</b>
<b>2008</b>	2 111,5	2 018,7	2 057,7	2 019,8	1 940,7	1 952,5	1 911,9	1 814,8	2 028,6	2 032,1	1 910,5	1 680,8	<b>23 479,6</b>
<b>2009</b>	1 990,8	1 843,7	2 019,2	1 705,4	1 746,9	1 804,4	1 828,8	1 792,3	1 921,2	1 968,3	1 941,7	1 814,9	<b>22 377,7</b>
<b>2010</b>	1 947,1	1 835,3	2 002,5	1 864,2	1 877,7	1 932,0	1 838,6	1 895,8	1 888,5	1 998,8	1 991,1	1 944,9	<b>23 016,5</b>



## Vývoj účelové spotřeby v období 2005 až 2010

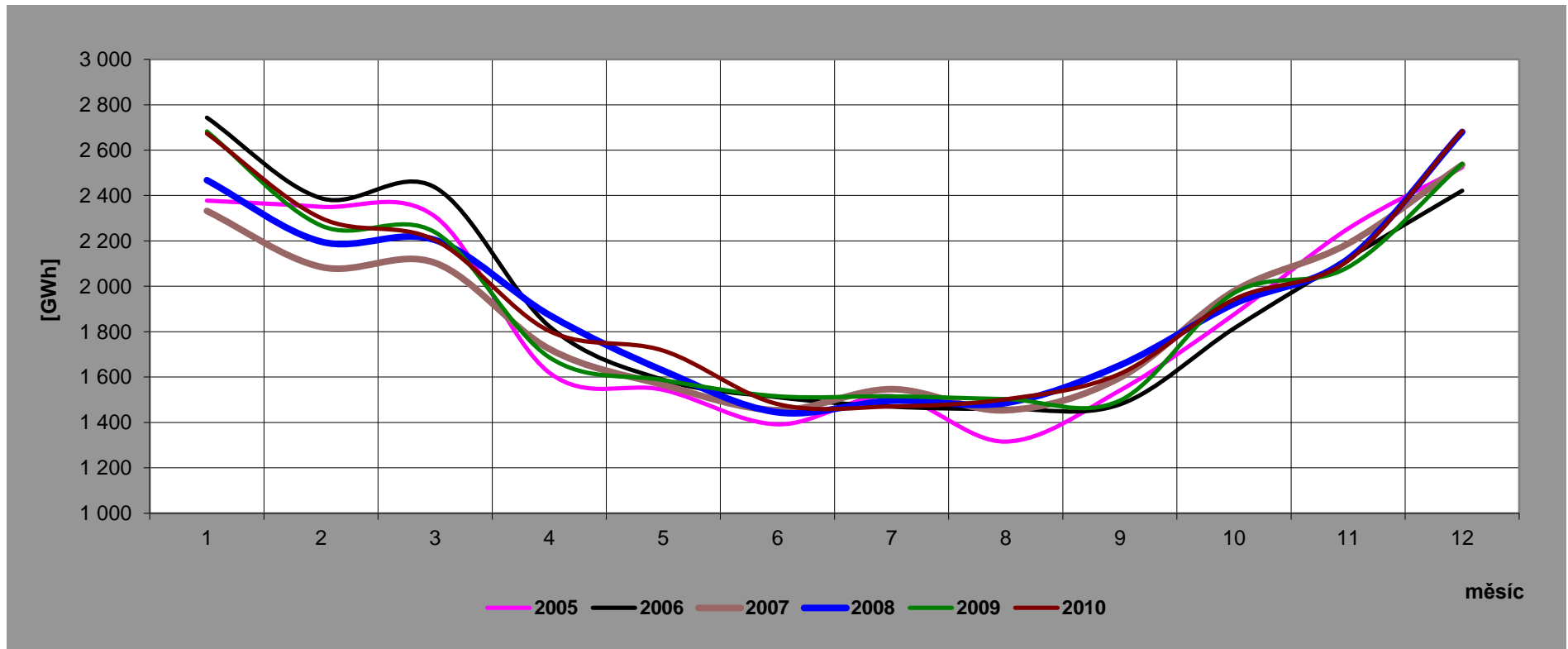
	1	2	3	4	5	6	7	8	9	10	11	12	Celkem
<b>2005</b>	249,0	215,4	222,0	188,1	181,7	169,8	161,2	107,4	189,2	209,9	320,0	325,4	<b>2 539,1</b>
<b>2006</b>	494,1	416,3	424,2	435,2	392,2	330,4	341,7	261,7	337,3	317,7	358,7	309,7	<b>4 419,7</b>
<b>2007</b>	234,5	224,4	268,4	234,3	262,6	289,8	197,0	226,8	170,2	176,5	382,9	291,2	<b>2 958,6</b>
<b>2008</b>	357,5	326,3	362,3	303,1	331,4	275,2	327,7	313,6	206,0	323,8	291,2	193,3	<b>3 611,2</b>
<b>2009</b>	259,2	183,3	223,1	194,3	212,4	174,1	158,5	197,5	135,5	250,5	279,4	268,5	<b>2 536,3</b>
<b>2010</b>	433,1	426,0	440,4	343,3	367,4	342,2	340,4	329,3	376,0	405,1	359,5	431,7	<b>4 594,4</b>





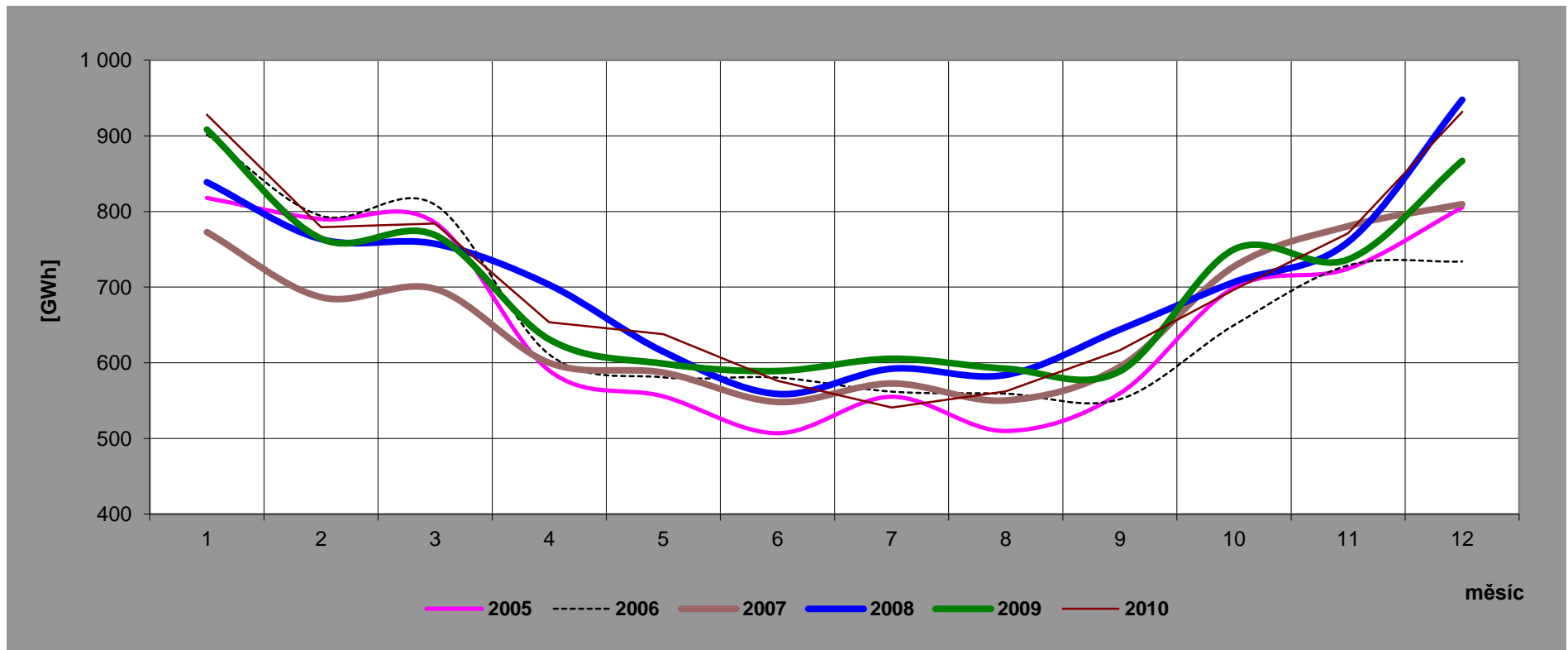
## Vývoj MO v období 2005 až 2010

	1	2	3	4	5	6	7	8	9	10	11	12	Celkem
<b>2005</b>	2 377,6	2 350,4	2 307,3	1 619,5	1 543,7	1 391,9	1 516,1	1 315,8	1 541,0	1 876,1	2 254,0	2 524,1	<b>22 617,5</b>
<b>2006</b>	2 743,4	2 388,4	2 435,6	1 823,9	1 587,9	1 511,3	1 469,9	1 460,8	1 479,7	1 814,6	2 123,3	2 421,3	<b>23 260,1</b>
<b>2007</b>	2 332,0	2 085,4	2 103,2	1 724,3	1 565,5	1 454,4	1 546,7	1 453,8	1 597,2	1 978,5	2 188,1	2 535,3	<b>22 564,4</b>
<b>2008</b>	2 467,7	2 197,0	2 203,9	1 873,7	1 628,3	1 444,9	1 495,9	1 486,0	1 652,0	1 922,7	2 120,6	2 680,4	<b>23 173,1</b>
<b>2009</b>	2 682,5	2 267,9	2 237,8	1 687,2	1 586,9	1 515,7	1 515,4	1 503,3	1 496,5	1 970,1	2 084,3	2 540,0	<b>23 087,6</b>
<b>2010</b>	2 673,2	2 301,0	2 203,4	1 803,2	1 716,4	1 481,4	1 470,8	1 502,2	1 614,3	1 942,4	2 113,1	2 684,4	<b>23 505,9</b>



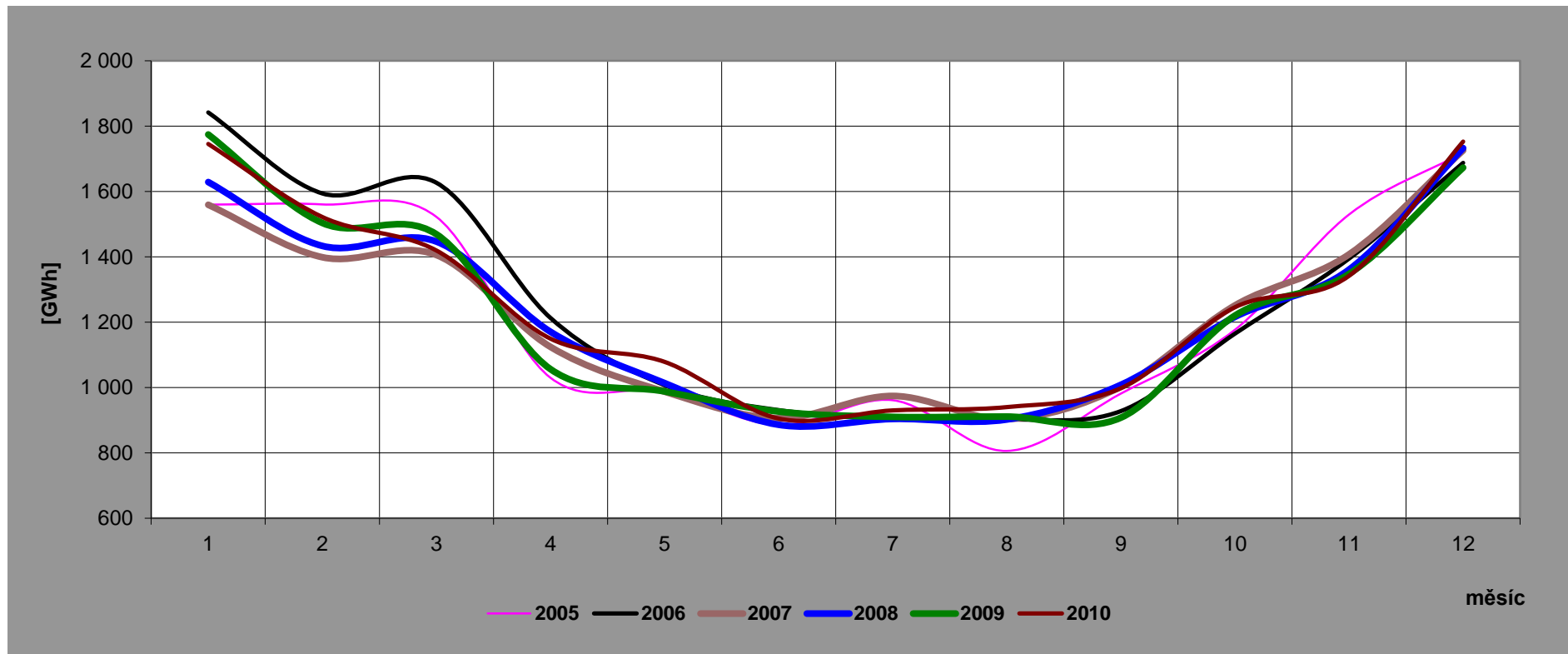
## Vývoj MOP v období 2005 až 2010

	1	2	3	4	5	6	7	8	9	10	11	12	Celkem
<b>2005</b>	817,9	790,0	785,1	589,7	555,6	507,0	555,1	509,9	559,6	699,3	724,5	805,3	<b>7 899,0</b>
<b>2006</b>	901,5	794,3	808,9	611,0	580,8	580,5	561,9	559,2	551,9	649,7	728,7	733,9	<b>8 062,3</b>
<b>2007</b>	772,7	686,7	697,7	600,0	587,1	548,3	572,7	550,3	594,8	727,3	780,6	809,7	<b>7 927,9</b>
<b>2008</b>	838,8	763,5	757,3	703,1	614,8	558,8	592,2	584,0	643,9	706,6	759,7	947,6	<b>8 470,2</b>
<b>2009</b>	908,2	764,2	768,7	631,0	598,9	589,2	605,4	592,3	588,8	749,9	736,6	867,0	<b>8 400,2</b>
<b>2010</b>	927,8	779,1	784,0	653,7	637,9	576,4	540,9	562,1	616,6	696,8	771,2	931,7	<b>8 478,4</b>



## Vývoj MOO v období 2005 až 2010

	1	2	3	4	5	6	7	8	9	10	11	12	Celkem
<b>2005</b>	1 559,7	1 560,4	1 522,2	1 029,8	988,1	884,9	961,1	805,9	981,4	1 176,8	1 529,5	1 718,8	<b>14 718,6</b>
<b>2006</b>	1 841,9	1 594,0	1 626,7	1 212,9	1 007,1	930,8	908,0	901,6	927,8	1 164,9	1 394,6	1 687,5	<b>15 197,8</b>
<b>2007</b>	1 559,3	1 398,7	1 405,5	1 124,3	987,4	906,0	974,1	903,6	1 002,4	1 251,3	1 407,5	1 725,7	<b>14 645,8</b>
<b>2008</b>	1 628,9	1 433,4	1 446,7	1 170,6	1 013,5	886,0	903,8	902,1	1 008,2	1 216,2	1 360,9	1 732,8	<b>14 702,9</b>
<b>2009</b>	1 774,4	1 503,7	1 469,1	1 056,2	987,9	926,4	910,0	911,0	907,7	1 220,2	1 347,7	1 673,0	<b>14 687,3</b>
<b>2010</b>	1 745,4	1 521,9	1 419,4	1 149,4	1 078,5	905,0	929,9	940,1	997,8	1 245,6	1 341,8	1 752,8	<b>15 027,5</b>



## Roční výroba elektřiny brutto v sektorech národního hospodářství po krajích

KODIFIKACE V REGIONECH ČR		PE	PPE	VE	PSE	JE	VTE	FVE	GOE	Celkem
značení	OBLAST / kraj	[GWh]	[GWh]	[GWh]	[GWh]	[GWh]	[GWh]	[GWh]	[GWh]	[GWh]
<b>CZ01</b>	<b>PRAHA</b>	<b>185,8</b>	<b>0,0</b>	<b>50,4</b>	<b>76,1</b>	<b>0,0</b>	<b>0,0</b>	<b>3,1</b>	<b>0,0</b>	<b>315,4</b>
CZ011	Hlavní město Praha	185,8	0,0	50,4	76,1	0,0	0,0	3,1	0,0	315,4
<b>CZ02</b>	<b>STŘEDNÍ ČECHY</b>	<b>7 831,8</b>	<b>0,0</b>	<b>1 447,9</b>	<b>91,3</b>	<b>0,0</b>	<b>7,9</b>	<b>74,2</b>	<b>0,0</b>	<b>9 453,2</b>
CZ021	Středočeský kraj	7 831,8	0,0	1 447,9	91,3	0,0	7,9	74,2	0,0	9 453,2
<b>CZ03</b>	<b>JIHOZÁPAD</b>	<b>1 517,9</b>	<b>0,0</b>	<b>362,7</b>	<b>176,7</b>	<b>13 822,7</b>	<b>0,0</b>	<b>139,2</b>	<b>0,0</b>	<b>16 019,1</b>
CZ031	Jihočeský kraj	559,9	0,0	282,3	85,8	13 822,7	0,0	71,8	0,0	14 822,4
CZ032	Plzeňský kraj	957,9	0,0	80,4	90,9	0,0	0,0	67,4	0,0	1 196,7
<b>CZ04</b>	<b>SEVEROZÁPAD</b>	<b>26 418,7</b>	<b>2 139,0</b>	<b>285,0</b>	<b>103,5</b>	<b>0,0</b>	<b>194,8</b>	<b>39,6</b>	<b>0,0</b>	<b>29 180,7</b>
CZ041	Karlovarský kraj	3 178,8	2 138,2	31,0	25,2	0,0	29,8	5,3	0,0	5 408,4
CZ042	Ústecký kraj	23 239,9	0,8	254,1	78,2	0,0	165,0	34,3	0,0	23 772,3
<b>CZ05</b>	<b>SEVEROVÝCHOD</b>	<b>6 129,9</b>	<b>0,0</b>	<b>282,1</b>	<b>199,0</b>	<b>0,0</b>	<b>21,7</b>	<b>63,7</b>	<b>0,0</b>	<b>6 696,4</b>
CZ051	Liberecký kraj	37,3	0,0	82,1	37,8	0,0	3,6	9,8	0,0	170,6
CZ052	Královéhradecký kraj	667,6	0,0	113,6	78,8	0,0	0,0	27,0	0,0	887,1
CZ053	Pardubický kraj	5 425,0	0,0	86,4	82,4	0,0	18,1	26,9	0,0	5 638,7
<b>CZ06</b>	<b>JIHOVÝCHOD</b>	<b>628,6</b>	<b>210,5</b>	<b>469,3</b>	<b>192,6</b>	<b>14 175,6</b>	<b>34,1</b>	<b>200,2</b>	<b>0,0</b>	<b>15 910,9</b>
CZ061	Kraj Vysočina	28,2	0,0	357,5	107,9	14 175,6	20,8	30,3	0,0	14 720,3
CZ062	Jihomoravský kraj	600,5	210,5	111,9	84,7	0,0	13,2	169,8	0,0	1 190,6
<b>CZ07</b>	<b>STŘEDNÍ MORAVA</b>	<b>878,0</b>	<b>0,0</b>	<b>407,3</b>	<b>106,4</b>	<b>0,0</b>	<b>67,9</b>	<b>81,6</b>	<b>0,0</b>	<b>1 541,3</b>
CZ071	Olomoucký kraj	447,5	0,0	379,9	42,6	0,0	67,6	36,3	0,0	973,8
CZ072	Zlínský kraj	430,6	0,0	27,5	63,9	0,0	0,3	45,3	0,0	567,5
<b>CZ08</b>	<b>OSTRAVSKO</b>	<b>6 388,9</b>	<b>0,0</b>	<b>75,9</b>	<b>305,2</b>	<b>0,0</b>	<b>9,1</b>	<b>14,1</b>	<b>0,0</b>	<b>6 793,2</b>
CZ081	Moravskoslezský kraj	6 388,9	0,0	75,9	305,2	0,0	9,1	14,1	0,0	6 793,2
<b>CZ</b>	<b>Česká republika</b>	<b>49 979,7</b>	<b>2 349,6</b>	<b>3 380,6</b>	<b>1 250,8</b>	<b>27 998,2</b>	<b>335,5</b>	<b>615,7</b>	<b>0,0</b>	<b>85 910,1</b>

Vysvětlivky:

PE parní elektrárna  
PPE paroplynová elektrárna  
VE vodní elektrárna  
PSE plynová a spalovací elektrárna  
JE jaderná elektrárna

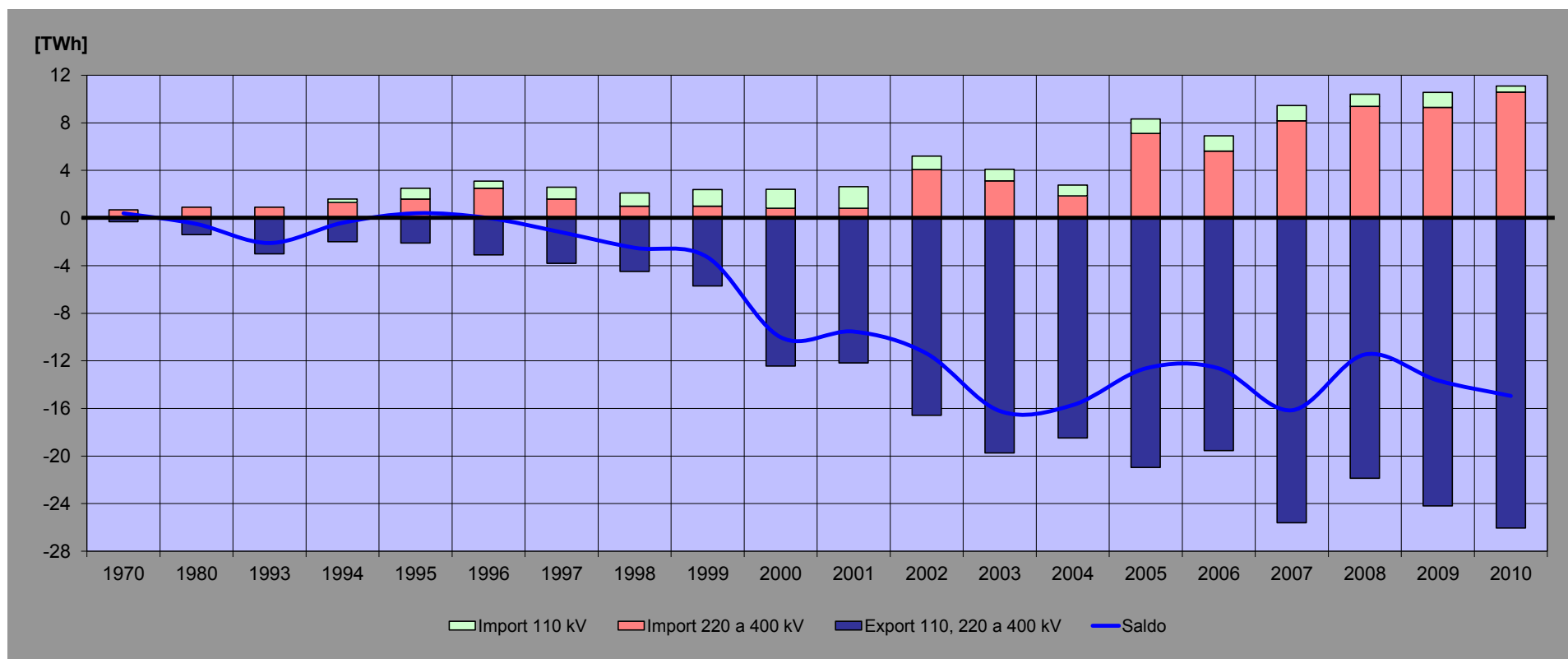
VTE větrná elektrárna  
FVE solární elektrárna  
GOE geotermální elektrárna

## Roční spotřeba elektřiny brutto v sektorech národního hospodářství po krajích

KODIFIKACE V REGIONECH ČR		Průmysl [GWh]	Energetika [GWh]	Doprava [GWh]	Stavebnictví [GWh]	Zemědělství [GWh]	Domácnosti [GWh]	Služby [GWh]	Ostatní [GWh]	Celkem [GWh]
značení	OBLAST / kraj									
<b>CZ01</b>	<b>PRAHA</b>	<b>730,1</b>	<b>461,5</b>	<b>1 343,5</b>	<b>83,9</b>	<b>6,7</b>	<b>1 498,3</b>	<b>1 829,5</b>	<b>583,1</b>	<b>6 536,6</b>
CZ011	Hlavní město Praha	730,1	461,5	1 343,5	83,9	6,7	1 498,3	1 829,5	583,1	6 536,6
<b>CZ02</b>	<b>STŘEDNÍ ČECHY</b>	<b>3 287,3</b>	<b>1 097,8</b>	<b>267,1</b>	<b>32,7</b>	<b>169,6</b>	<b>2 601,3</b>	<b>672,7</b>	<b>1 755,5</b>	<b>9 884,0</b>
CZ021	Středočeský kraj	3 287,3	1 097,8	267,1	32,7	169,6	2 601,3	672,7	1 755,5	9 884,0
<b>CZ03</b>	<b>JIHOZÁPAD</b>	<b>2 532,9</b>	<b>1 127,3</b>	<b>268,8</b>	<b>40,8</b>	<b>176,4</b>	<b>2 086,3</b>	<b>620,5</b>	<b>675,5</b>	<b>7 528,4</b>
CZ031	Jihočeský kraj	1 428,5	911,5	138,1	19,5	110,6	1 248,4	344,5	0,0	4 201,2
CZ032	Plzeňský kraj	1 104,4	215,8	130,8	21,4	65,7	837,9	275,9	675,5	3 327,3
<b>CZ04</b>	<b>SEVEROZÁPAD</b>	<b>5 064,7</b>	<b>3 729,8</b>	<b>203,9</b>	<b>24,5</b>	<b>32,7</b>	<b>1 392,6</b>	<b>530,2</b>	<b>1 343,0</b>	<b>12 321,3</b>
CZ041	Karlovarský kraj	1 877,5	487,9	11,9	3,9	8,1	357,3	152,1	373,4	3 272,1
CZ042	Ústecký kraj	3 187,2	3 241,9	192,0	20,6	24,7	1 035,2	378,1	969,6	9 049,2
<b>CZ05</b>	<b>SEVEROVÝCHOD</b>	<b>2 633,4</b>	<b>892,6</b>	<b>276,5</b>	<b>28,7</b>	<b>131,7</b>	<b>2 433,6</b>	<b>706,3</b>	<b>1 939,5</b>	<b>9 042,2</b>
CZ051	Liberecký kraj	837,3	92,7	16,4	10,8	11,5	755,9	210,4	584,5	2 519,6
CZ052	Královéhradecký kraj	943,1	238,1	234,3	6,9	59,3	957,3	304,5	756,8	3 500,2
CZ053	Pardubický kraj	853,0	561,7	25,9	11,0	60,9	720,3	191,4	598,1	3 022,4
<b>CZ06</b>	<b>JIHOVÝCHOD</b>	<b>3 290,8</b>	<b>2 430,5</b>	<b>455,1</b>	<b>117,3</b>	<b>456,1</b>	<b>2 052,2</b>	<b>913,2</b>	<b>124,7</b>	<b>9 839,9</b>
CZ061	Kraj Vysočina	1 335,7	1 501,6	44,2	9,1	204,3	742,3	168,7	124,4	4 130,3
CZ062	Jihomoravský kraj	1 955,1	928,9	410,9	108,2	251,7	1 309,9	744,5	0,3	5 709,6
<b>CZ07</b>	<b>STŘEDNÍ MORAVA</b>	<b>2 104,1</b>	<b>993,8</b>	<b>79,6</b>	<b>23,2</b>	<b>248,7</b>	<b>1 690,3</b>	<b>617,5</b>	<b>639,3</b>	<b>6 396,6</b>
CZ071	Olomoucký kraj	1 163,8	629,6	30,2	12,7	101,5	779,3	363,7	500,6	3 581,5
CZ072	Zlínský kraj	940,3	364,1	49,4	10,5	147,2	911,0	253,8	138,7	2 815,1
<b>CZ08</b>	<b>OSTRAVSKO</b>	<b>4 025,5</b>	<b>1 801,2</b>	<b>320,5</b>	<b>54,9</b>	<b>38,7</b>	<b>1 271,5</b>	<b>695,4</b>	<b>1 204,9</b>	<b>9 412,6</b>
CZ081	Moravskoslezský kraj	4 025,5	1 801,2	320,5	54,9	38,7	1 271,5	695,4	1 204,9	9 412,6
<b>CZ</b>	<b>Česká republika</b>	<b>23 668,9</b>	<b>12 534,4</b>	<b>3 215,0</b>	<b>406,0</b>	<b>1 260,6</b>	<b>15 026,0</b>	<b>6 585,3</b>	<b>8 265,6</b>	<b>70 961,7</b>

## Vývoj exportu a importu elektřiny [TWh] (fakturované hodnoty)

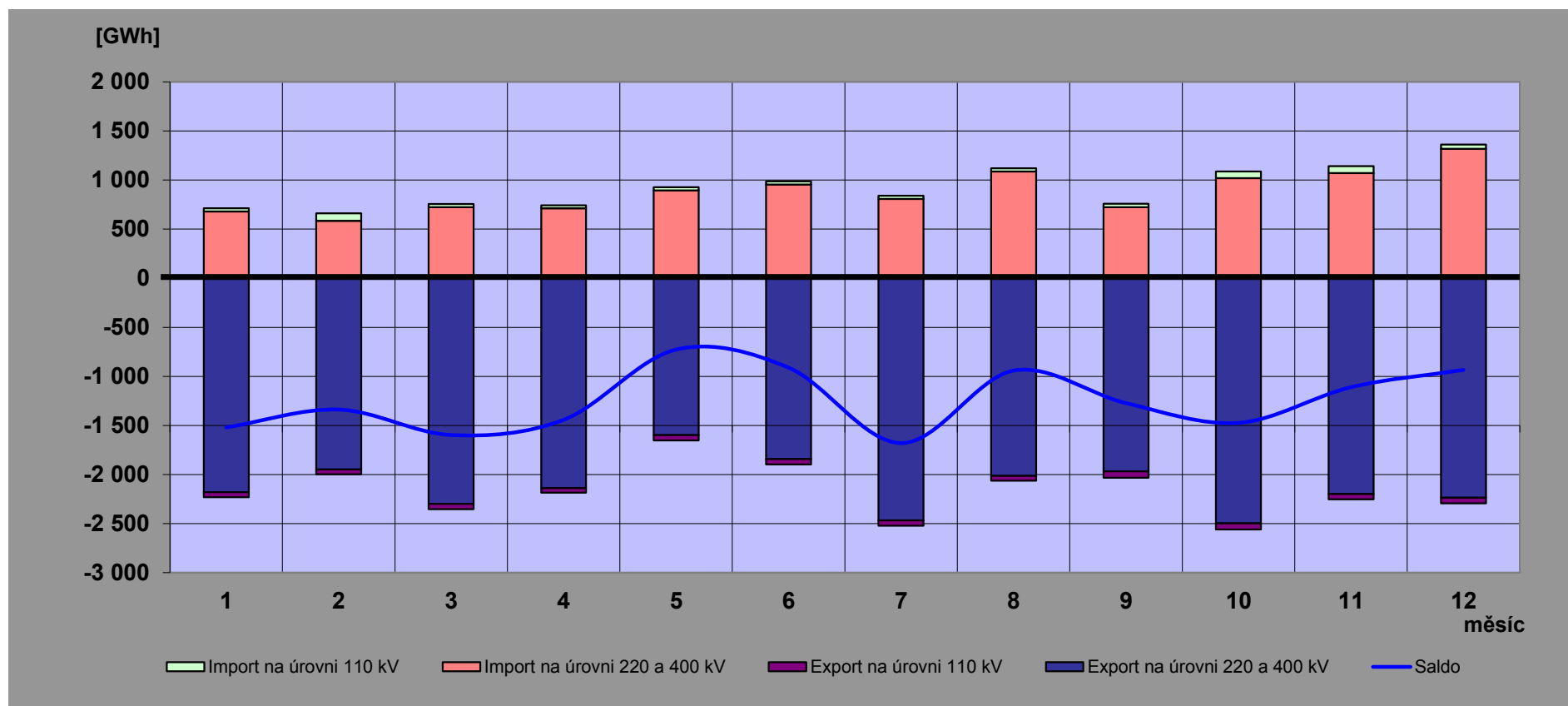
	1970	1980	1993	1994	1995	1996	1997	1998	1999	2000	2001	2002	2003	2004	2005	2006	2007	2008	2009	2010
Export 110, 220 a 400 kV	-0,3	-1,4	-3,0	-2,0	-2,1	-3,1	-3,8	-4,5	-5,7	-12,4	-12,2	-16,6	-19,7	-18,5	-21,0	-19,5	-25,6	-21,9	-24,2	-26,0
Import 220 a 400 kV	0,7	0,9	0,9	1,3	1,6	2,5	1,6	1,0	1,0	0,8	0,8	4,1	3,1	1,9	7,1	5,6	8,2	9,4	9,3	10,6
Import 110 kV	0,0	0,0	0,0	0,3	0,9	0,6	1,0	1,1	1,4	1,6	1,8	1,1	1,0	0,9	1,2	1,3	1,3	1,0	1,2	0,5
Saldo	0,4	-0,5	-2,1	-0,4	0,4	0,0	-1,2	-2,5	-3,3	-10,0	-9,5	-11,4	-16,2	-15,7	-12,6	-12,6	-16,2	-11,5	-13,6	-14,9



## Export a import elektřiny [GWh]

(fakturované hodnoty)

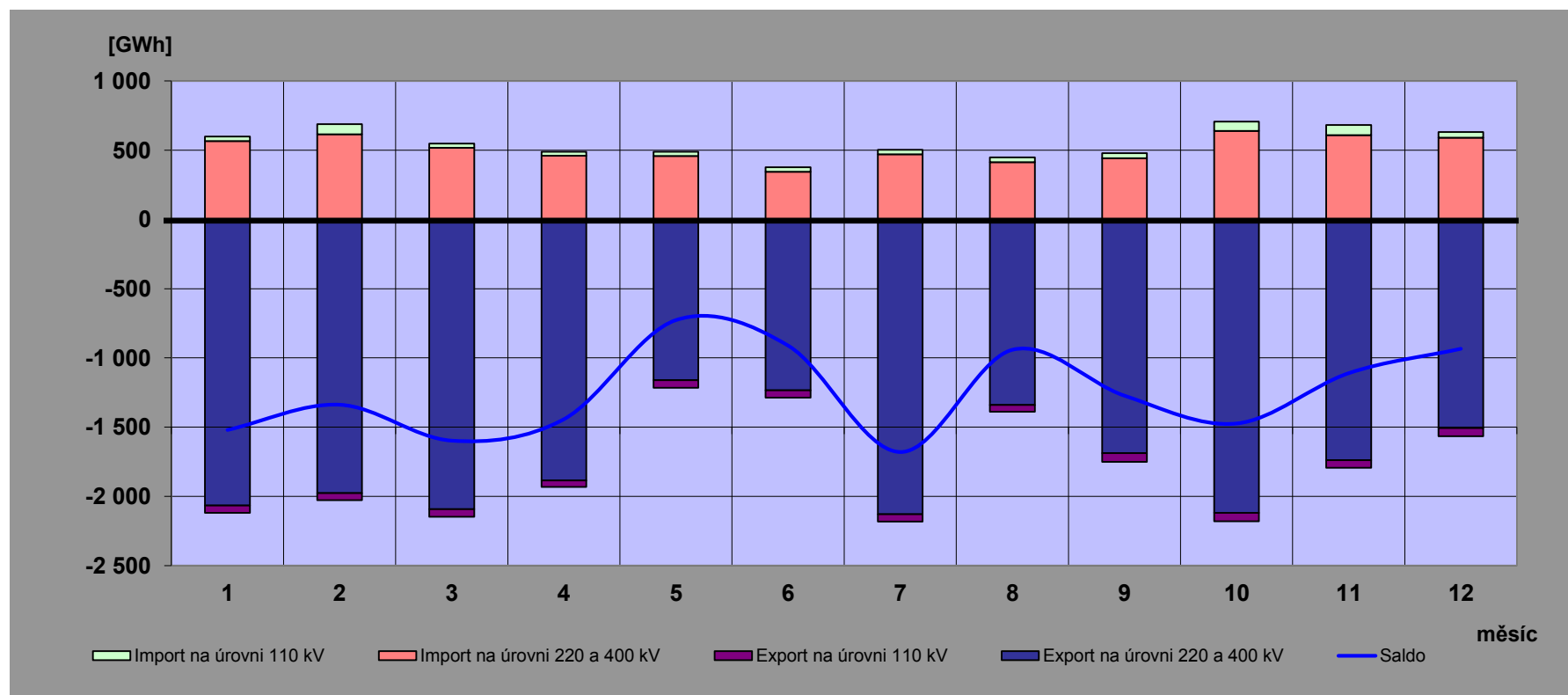
	01	02	03	04	05	06	07	08	09	10	11	12	suma
Export na úrovni 220 a 400 kV	-2 179,0	-1 948,8	-2 299,2	-2 137,4	-1 598,5	-1 843,9	-2 466,0	-2 013,0	-1 967,8	-2 498,4	-2 197,7	-2 236,8	<b>-25 386,5</b>
Export na úrovni 110 kV	-53,0	-49,8	-53,6	-47,6	-54,9	-53,5	-54,6	-49,3	-64,4	-62,2	-55,0	-57,6	<b>-655,5</b>
Import na úrovni 220 a 400 kV	679,6	586,2	723,2	712,4	895,8	955,3	808,1	1 086,0	723,4	1 020,6	1 069,9	1 319,5	<b>10 580,0</b>
Import na úrovni 110 kV	32,1	74,2	32,1	29,6	30,8	31,1	32,6	35,0	36,1	66,5	72,5	40,9	<b>513,7</b>
Saldo	-1 520,4	-1 338,1	-1 597,5	-1 442,9	-726,8	-911,0	-1 679,8	-941,3	-1 272,8	-1 473,6	-1 110,2	-934,1	<b>-14 948,4</b>



## Export a import elektřiny [GWh]

(naměřené hodnoty)

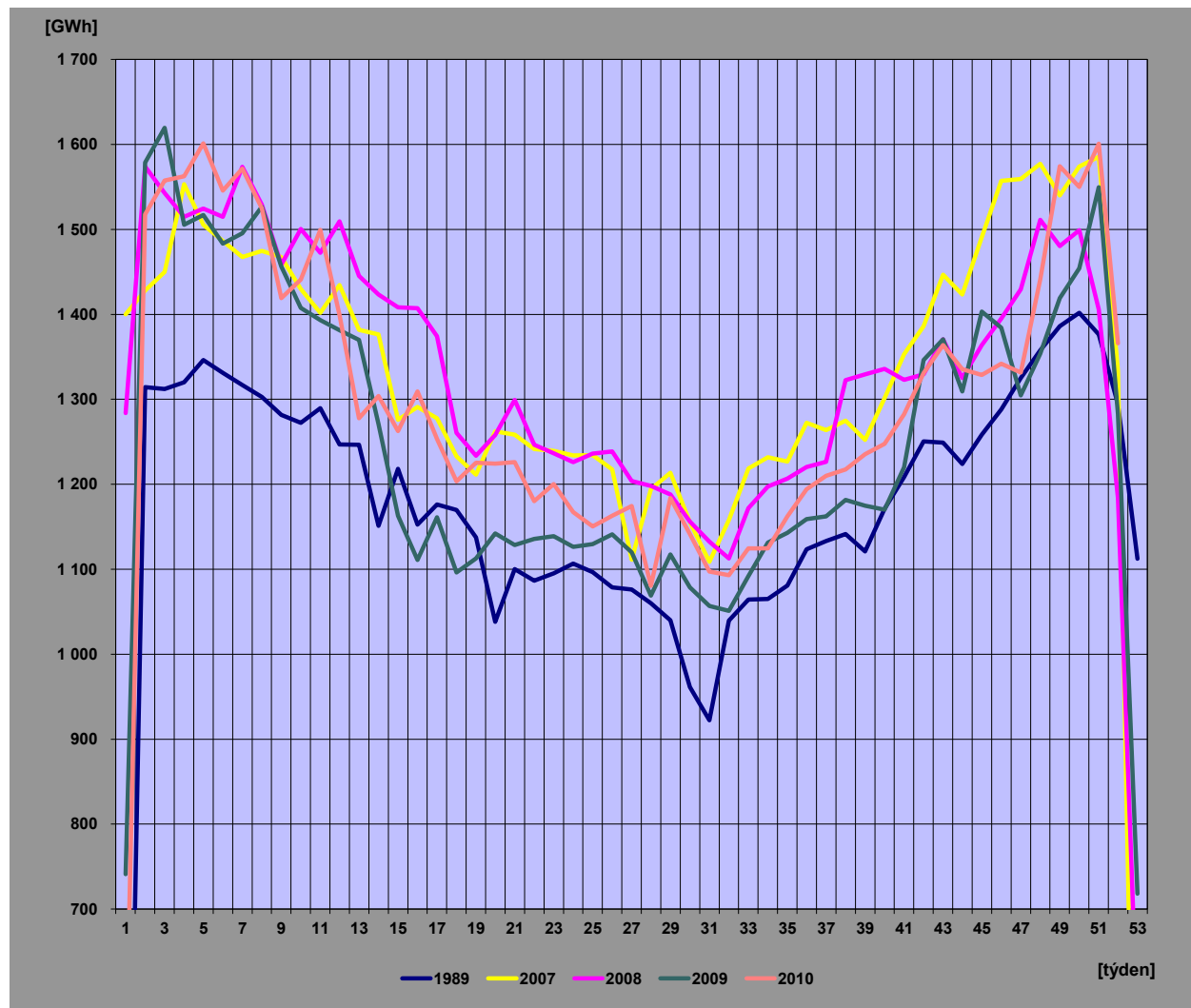
	01	02	03	04	05	06	07	08	09	10	11	12	suma
Export na úrovni 220 a 400 kV	-2 065,4	-1 977,2	-2 093,0	-1 885,3	-1 161,0	-1 234,0	-2 128,4	-1 340,1	-1 687,3	-2 118,5	-1 737,8	-1 507,3	-20 935,3
Export na úrovni 110 kV	-53,0	-49,8	-53,6	-47,6	-54,9	-53,5	-54,6	-49,3	-64,4	-62,2	-55,0	-57,6	-655,5
Import na úrovni 220 a 400 kV	565,9	614,6	517,0	460,3	458,4	345,4	470,5	413,2	442,8	640,7	610,0	590,0	6 128,7
Import na úrovni 110 kV	32,1	74,2	32,1	29,6	30,8	31,1	32,6	35,0	36,1	66,5	72,5	40,9	513,7
Saldo	-1 520,4	-1 338,1	-1 597,5	-1 442,9	-726,8	-911,0	-1 679,8	-941,3	-1 272,8	-1 473,6	-1 110,2	-934,1	-14 948,4





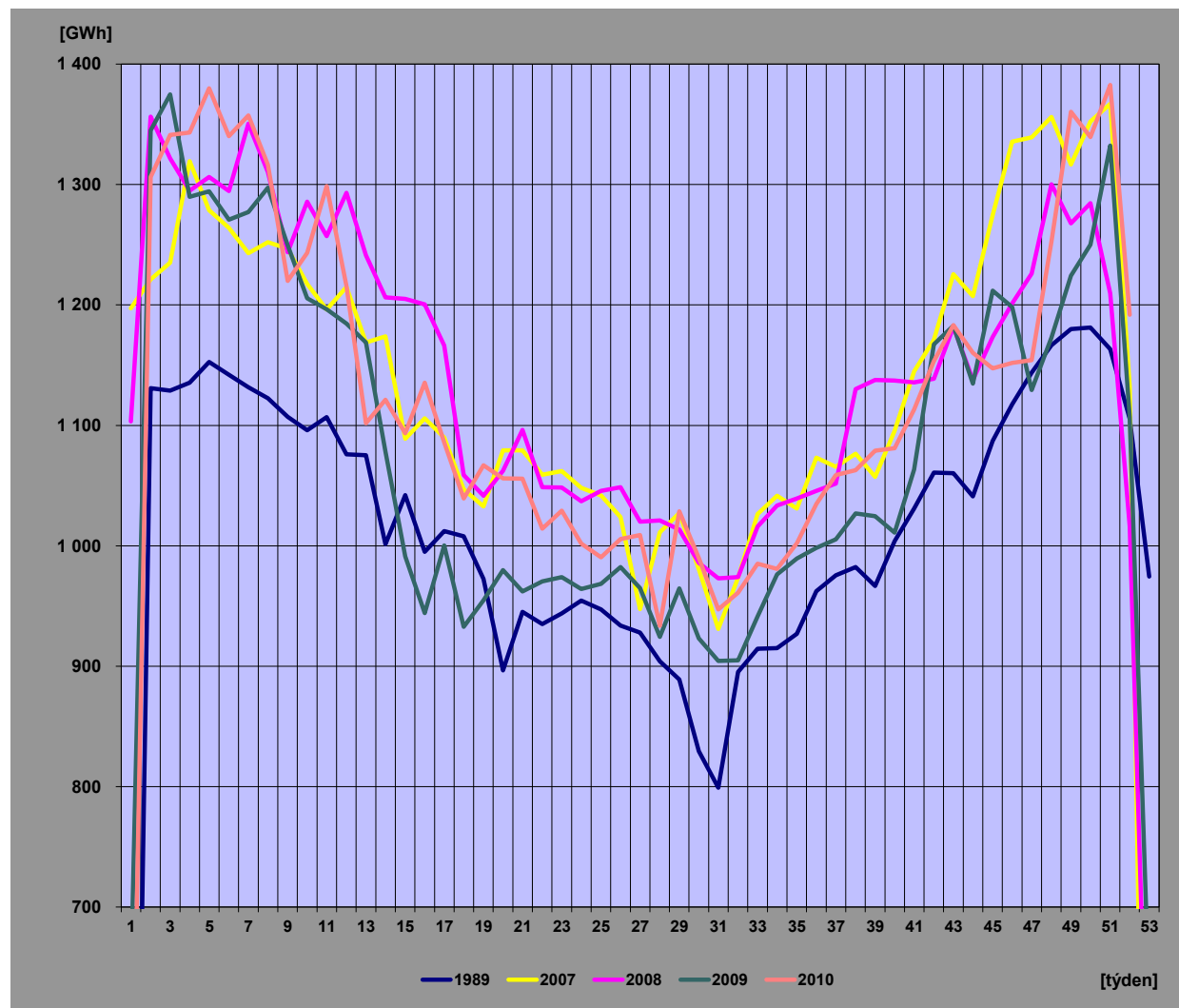
## Průběh týdenních naměřených energií (hrubá spotřeba bez přečerpání) v ES ČR

týden	1989	2007	2008	2009	2010	2010/2009
1	135	1 400	1 284	741	508	68,6
2	1 314	1 428	1 574	1 579	1 518	96,1
3	1 312	1 450	1 543	1 619	1 558	96,2
4	1 320	1 553	1 515	1 505	1 563	103,8
5	1 346	1 505	1 525	1 517	1 601	105,6
6	1 331	1 487	1 515	1 483	1 546	104,2
7	1 317	1 468	1 574	1 495	1 572	105,1
8	1 303	1 475	1 529	1 527	1 525	99,9
9	1 282	1 467	1 459	1 456	1 419	97,4
10	1 272	1 430	1 501	1 407	1 441	102,4
11	1 289	1 402	1 472	1 393	1 500	107,6
12	1 247	1 435	1 509	1 382	1 399	101,3
13	1 246	1 382	1 445	1 370	1 278	93,3
14	1 151	1 377	1 424	1 271	1 304	102,6
15	1 218	1 276	1 408	1 163	1 263	108,6
16	1 153	1 291	1 407	1 111	1 309	117,9
17	1 176	1 278	1 374	1 161	1 253	108,0
18	1 170	1 233	1 261	1 096	1 204	109,8
19	1 138	1 212	1 234	1 113	1 225	110,1
20	1 038	1 262	1 258	1 142	1 224	107,2
21	1 100	1 258	1 299	1 129	1 226	108,6
22	1 086	1 242	1 247	1 136	1 180	103,9
23	1 095	1 239	1 237	1 139	1 200	105,4
24	1 107	1 234	1 226	1 126	1 167	103,6
25	1 097	1 234	1 236	1 130	1 150	101,8
26	1 079	1 217	1 239	1 141	1 163	101,9
27	1 076	1 111	1 204	1 120	1 174	104,9
28	1 060	1 194	1 198	1 069	1 080	101,1
29	1 040	1 213	1 188	1 118	1 184	105,9
30	962	1 156	1 156	1 079	1 141	105,8
31	922	1 109	1 132	1 057	1 097	103,8
32	1 040	1 158	1 113	1 051	1 093	104,0
33	1 064	1 219	1 172	1 092	1 124	103,0
34	1 065	1 232	1 197	1 131	1 125	99,4
35	1 081	1 227	1 207	1 143	1 162	101,7
36	1 124	1 272	1 220	1 159	1 194	103,0
37	1 133	1 264	1 226	1 162	1 210	104,1
38	1 141	1 275	1 322	1 182	1 217	103,0
39	1 121	1 252	1 329	1 175	1 236	105,2
40	1 171	1 301	1 336	1 170	1 248	106,6
41	1 208	1 353	1 323	1 220	1 282	105,1
42	1 251	1 386	1 329	1 346	1 331	98,9
43	1 249	1 447	1 371	1 371	1 364	99,5
44	1 224	1 423	1 325	1 309	1 336	102,0
45	1 258	1 491	1 364	1 403	1 329	94,7
46	1 288	1 557	1 395	1 384	1 342	96,9
47	1 325	1 559	1 430	1 305	1 332	102,1
48	1 358	1 577	1 511	1 354	1 441	106,4
49	1 386	1 540	1 480	1 419	1 574	110,9
50	1 402	1 574	1 499	1 454	1 550	106,6
51	1 376	1 585	1 406	1 550	1 601	103,3
52	1 294	1 334	1 184	1 283	1 366	106,5
53	1 112	183	559	718		
rok	62 055	70 227	70 471	66 156	67 430	



## Týdenní netto spotřeba elektřiny v ES ČR (naměřené hodnoty)

týden	1989	2007	2008	2009	2010	2010/2009
1	121	1 197	1 103	639	440	68,8
2	1 131	1 221	1 356	1 345	1 306	97,1
3	1 129	1 235	1 322	1 375	1 341	97,5
4	1 135	1 319	1 295	1 290	1 343	104,1
5	1 153	1 279	1 306	1 294	1 380	106,6
6	1 142	1 264	1 295	1 271	1 340	105,4
7	1 132	1 243	1 350	1 277	1 357	106,3
8	1 122	1 252	1 310	1 297	1 316	101,5
9	1 107	1 247	1 244	1 250	1 220	97,6
10	1 096	1 217	1 286	1 206	1 243	103,1
11	1 107	1 196	1 257	1 196	1 299	108,5
12	1 076	1 215	1 293	1 184	1 216	102,6
13	1 075	1 169	1 241	1 169	1 102	94,3
14	1 001	1 174	1 206	1 078	1 121	104,0
15	1 042	1 089	1 205	991	1 093	110,3
16	995	1 106	1 200	944	1 135	120,3
17	1 012	1 090	1 166	1 000	1 086	108,5
18	1 008	1 047	1 059	933	1 039	111,4
19	972	1 033	1 042	955	1 067	111,8
20	897	1 079	1 062	980	1 056	107,8
21	945	1 079	1 096	962	1 056	109,7
22	935	1 059	1 049	971	1 014	104,5
23	944	1 062	1 049	974	1 029	105,6
24	955	1 048	1 037	964	1 002	103,9
25	947	1 042	1 046	968	990	102,3
26	934	1 024	1 049	982	1 006	102,4
27	928	948	1 020	965	1 009	104,6
28	904	1 011	1 021	924	934	101,0
29	889	1 027	1 013	965	1 029	106,7
30	830	981	986	923	990	107,3
31	799	931	973	904	947	104,7
32	895	973	974	905	961	106,2
33	915	1 026	1 016	941	985	104,6
34	915	1 041	1 033	976	981	100,5
35	927	1 031	1 039	989	1 002	101,3
36	962	1 073	1 046	998	1 035	103,6
37	975	1 066	1 052	1 005	1 059	105,3
38	982	1 076	1 130	1 027	1 063	103,5
39	967	1 057	1 138	1 025	1 079	105,3
40	1 004	1 095	1 137	1 011	1 081	106,9
41	1 031	1 145	1 136	1 063	1 113	104,7
42	1 061	1 171	1 139	1 167	1 154	98,8
43	1 060	1 225	1 182	1 183	1 183	100,0
44	1 041	1 207	1 138	1 135	1 160	102,3
45	1 087	1 275	1 174	1 212	1 147	94,7
46	1 118	1 336	1 201	1 198	1 152	96,1
47	1 144	1 339	1 226	1 129	1 154	102,2
48	1 167	1 356	1 300	1 173	1 253	106,8
49	1 180	1 317	1 268	1 224	1 360	111,1
50	1 181	1 352	1 284	1 250	1 339	107,1
51	1 163	1 367	1 210	1 332	1 383	103,8
52	1 105	1 132	1 016	1 107	1 192	107,7
53	975	156	481	622		
rok	53 320	59 704	60 257	56 853	58 344	



## Vývoj normalizované spotřeby 2009 - 2010 [GWh]

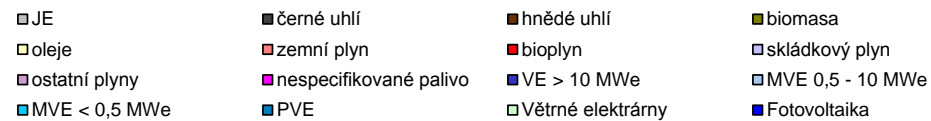
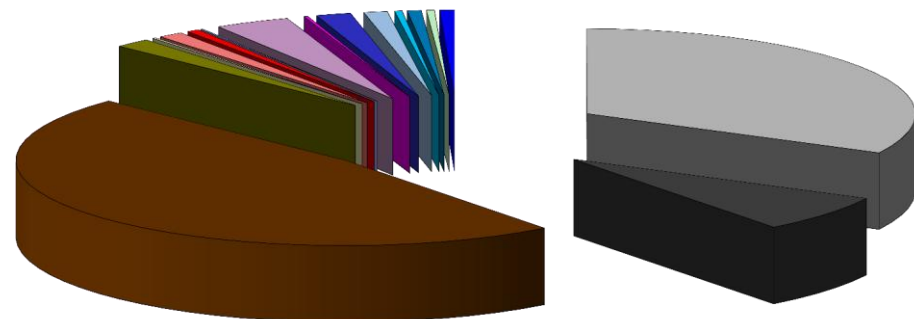
	Spotřeba ES ČR	leden		únor		březen		duben		květen		červen	
		2009	2010	2009	2010	2009	2010	2009	2010	2009	2010	2009	2010
<b>ES ČR</b>	VO z úrovně VVN	659,78	562,61	683,43	495,40	660,08	569,94	612,67	563,04	627,85	537,32	615,07	536,32
	VO z úrovně VN	2 007,49	1 957,97	1 876,21	1 854,76	2 030,11	1 998,41	1 739,52	1 862,08	1 772,39	1 862,50	1 791,25	1 920,28
	VO účelová spotřeba	260,47	431,45	187,05	430,26	227,13	444,49	210,57	350,07	217,06	364,38	171,56	338,60
	MO podnikatelé	912,18	926,83	778,16	786,67	779,82	788,72	672,16	663,53	610,86	633,60	581,80	571,05
	MO domácnosti	1 782,87	1 737,86	1 535,32	1 536,97	1 496,76	1 433,28	1 148,11	1 172,91	1 009,81	1 069,53	912,44	895,16
	OSES *)	183,60	180,20	155,21	167,07	154,03	161,68	105,26	112,84	106,98	133,08	90,45	92,56
	<b>Tuzemská spotřeba netto</b>	<b>5 806,39</b>	<b>5 796,93</b>	<b>5 215,39</b>	<b>5 271,13</b>	<b>5 347,94</b>	<b>5 396,53</b>	<b>4 488,29</b>	<b>4 724,47</b>	<b>4 344,95</b>	<b>4 600,41</b>	<b>4 162,57</b>	<b>4 353,98</b>

	Spotřeba ES ČR	červenec		srpen		září		říjen		listopad		prosinec	
		2 009	2 010	2 009	2 010	2 009	2 010	2 009	2 010	2 009	2 010	2 009	2 010
<b>ES ČR</b>	VO z úrovně VVN	598,00	528,56	619,06	567,88	657,65	551,63	642,94	562,83	625,69	536,18	603,11	539,29
	VO z úrovně VN	1 805,22	1 859,19	1 806,38	1 885,13	1 928,64	1 877,09	1 968,35	2 013,18	1 977,44	2 027,01	1 810,92	1 897,61
	VO účelová spotřeba	156,88	341,71	199,17	327,88	138,11	370,88	249,99	401,26	297,14	374,62	271,60	411,63
	MO podnikatelé	599,43	543,04	597,34	560,44	597,55	609,47	749,30	692,91	774,53	796,71	873,22	894,22
	MO domácnosti	900,88	933,61	918,85	935,96	925,87	983,71	1 217,71	1 233,00	1 436,25	1 400,30	1 692,43	1 669,59
	OSES *)	92,72	92,83	89,77	91,54	110,93	115,15	137,43	133,03	141,47	135,85	148,97	171,47
	<b>Tuzemská spotřeba netto</b>	<b>4 153,14</b>	<b>4 298,93</b>	<b>4 230,57</b>	<b>4 368,83</b>	<b>4 358,74</b>	<b>4 507,94</b>	<b>4 965,72</b>	<b>5 036,20</b>	<b>5 252,52</b>	<b>5 270,67</b>	<b>5 400,26</b>	<b>5 583,82</b>

\* Osatní spotřeba energetického sektoru

## Struktura výroby elektřiny brutto v ES ČR

	Výroba elektřiny brutto [GWh]	Instalovaný výkon*) [MW <sub>e</sub> ]
<b>PE</b>		
spalováním černého uhlí	6 043,6	
spalováním hnědého uhlí	40 907,4	
spalováním biomasy	1 499,4	
spalováním olejů	128,7	
spalováním zemního plynu	433,5	
spalováním skládkového plynu	1,1	
spalováním ostatních plynů	862,0	
ostatní	104,0	
<b>Celkem PE</b>	<b>49 979,7</b>	<b>10 769,0</b>
<b>PPE + PSE</b>		
spalováním biomasy	12,5	
spalováním olejů	1,8	
spalováním zemního plynu	617,1	
spalováním bioplynu	508,9	
spalováním skládkového plynu	88,2	
spalováním ostatních plynů	2 318,6	
ostatní	53,2	
<b>Celkem PPE + PSE</b>	<b>3 600,4</b>	<b>1 024,4</b>
<b>VE</b>		
VE < 0,5 MW <sub>e</sub>	322,5	80,1
VE (0,5 - 10 MW <sub>e</sub> )	994,8	233,2
VE > 10 MW <sub>e</sub>	1 472,1	742,8
PVE	591,2	1 146,5
<b>Celkem VE</b>	<b>3 380,6</b>	<b>2 202,6</b>
<b>JE</b>	<b>27 998,2</b>	<b>3 900,0</b>
<b>VTE</b>	<b>335,5</b>	<b>217,8</b>
<b>FVE</b>	<b>615,7</b>	<b>1 959,1</b>
<b>Celkem</b>	<b>85 910,1</b>	<b>20 072,9</b>



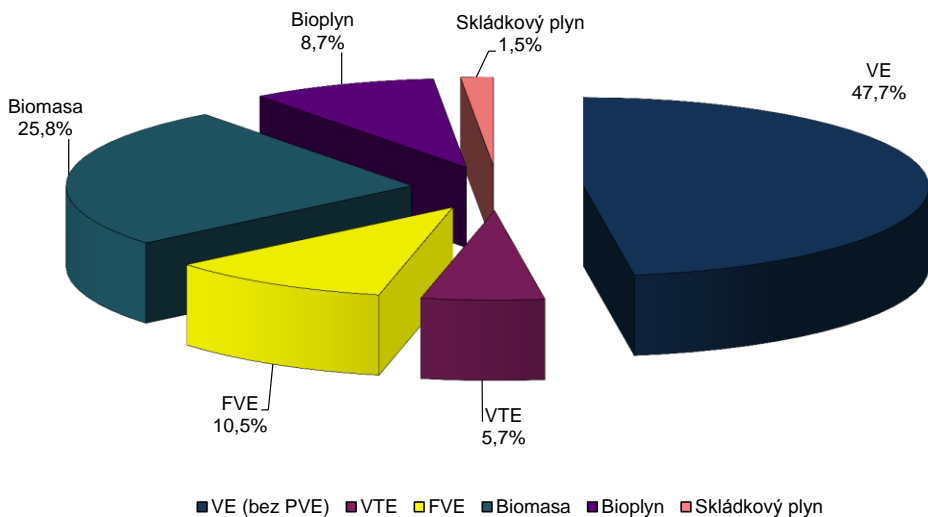
## Podíl OZE na spotřebě elektřiny brutto

	[GWh]	[%]
VE (bez PVE)	2 789,4	47,7
VTE	335,5	5,7
FVE	615,7	10,5
Biomasa	1 511,9	25,8
Bioplyn	508,9	8,7
Skládkový plyn	89,3	1,5
<b>Celkem</b>	<b>5 850,7</b>	<b>100,0</b>

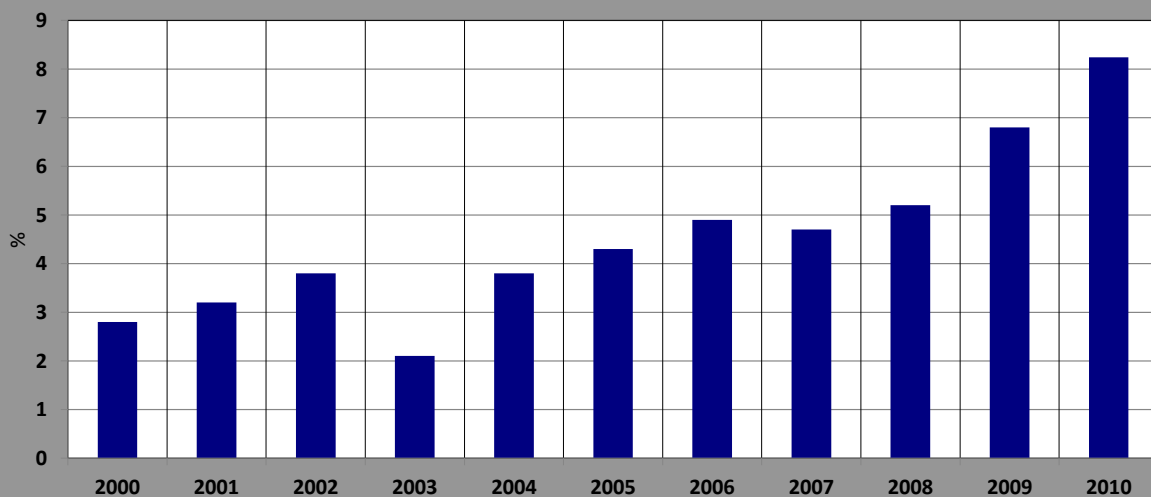
Tuzemská spotřeba elektřiny brutto ČR v roce 2010 = 70 961,7 GWh

Podíl OZE na tuzemské spotřebě brutto = 8,24 %

### Výroba elektřiny z OZE za rok 2010



### Podíl výroby elektřiny z OZE v ČR



Poznámka: Do podílu výroby elektřiny z OZE není započítán biologicky rozložitelný komunální odpad a kaly

## Seznam největších odběratelů elektřiny v ČR

(bez vlastní spotřeby na výrobu elektřiny - seřazeno abecedně)

ICO	Podnik	Sídlo
14864576	AGC Flat Glass Czech a.s.	Teplice
44012373	AHOLD Czech Republic , a.s.	Brno
45193258	ArcelorMittal Ostrava, a.s.	Ostrava
45788235	BARUM Continental s.r.o.	Otrokovice
00685976	Billa, s.r.o	Modletice
26420317	Biocel Paskov a.s.	Paskov
27261824	Czech Coal Services a.s.	Most
28196678	ČD CARGO, a.s.	Praha
62741772	ČESKÁ RAFINÉRSKÁ, a.s.	Litvínov
70994226	ČESKÉ DRÁHY, a.s.	Praha
26209578	Českomoravský cement a.s.nástupnická organizace	Mokrá u Brna
45274649	ČEZ a.s.	Praha
45193410	DALKIA Česká republika, a.s.	Ostrava
27826554	Dalkia Industry CZ, a.s.	Ostrava
00002739	DIAMO, státní podnik	Stráž pod Ralskem
00005886	Dopravní podnik hl.m.Prahy,a.s.	Praha
47675896	ENERGETIKA TŘINEC a.s.	Třinec
47115726	ENERGOTRANS a.s.	Praha
27801454	EVRAZ VÍTKOVICE STEEL a.s.	Ostrava
45022526	JIP-Papírny Větrní, a.s.	Větrní
25110161	KAUFLAND Česká republika v.o.s.	Praha
00011754	Linde Gas, a.s.	Praha
28677986	Litvínovská uhelná, a.s.	Most
26161516	Mondi Štětí, a.s.	Štětí
26863154	OKD, a.s.	Ostrava
47718706	PILSEN STEEL SRO PLZEŇ	Plzeň
00012661	Saint Gobain Vertex s.r.o	Litomyšl
49901982	Severočeské doly a.s.	Chomutov
26348349	Sokolovská uhelná, právní nástupce, a.s.	Sokolov
45147787	SPOLANA a.s.	Neratovice
00011789	Spolek pro chemickou a hutní výrobu a.s.	Ústí nad Labem
70994234	Správa železniční dopravní cesty, s.o.	Praha
28214790	SYNTHOS Kralupy, a.s.	Kralupy nad Vltavou
00177041	ŠKODA AUTO a.s.	Mladá Boleslav
60193336	Telefónica O2 Czech Republic a.s.	Praha
45308314	Tesco Stores Česká republika a.s.	Praha
64949681	T-Mobile Czech Republic a.s.	Praha
18050646	TŘINECKÉ ŽELEZÁRNY, a.s.	Třinec
27597075	UNIPETROL RPA, s.r.o.	Litvínov
26877091	ŽDB GROUP a.s.	Bohumín