

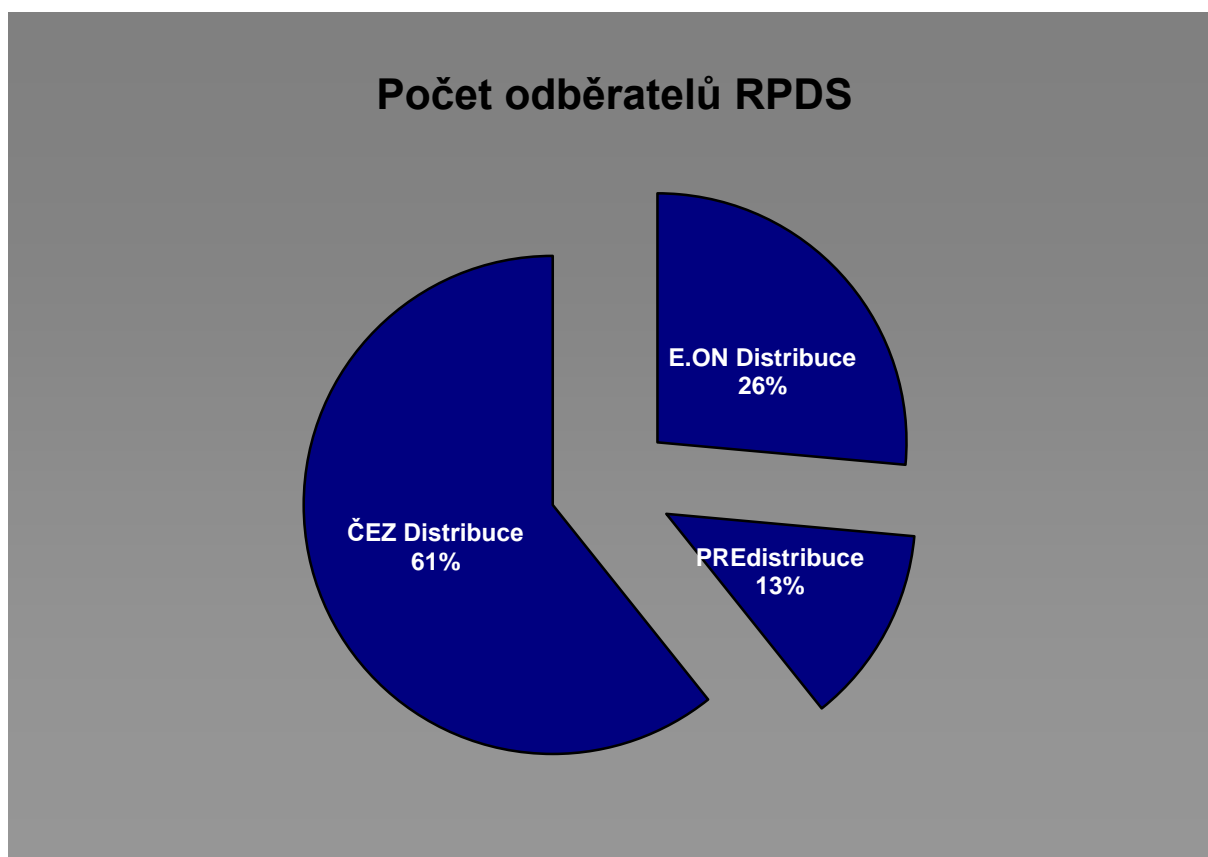
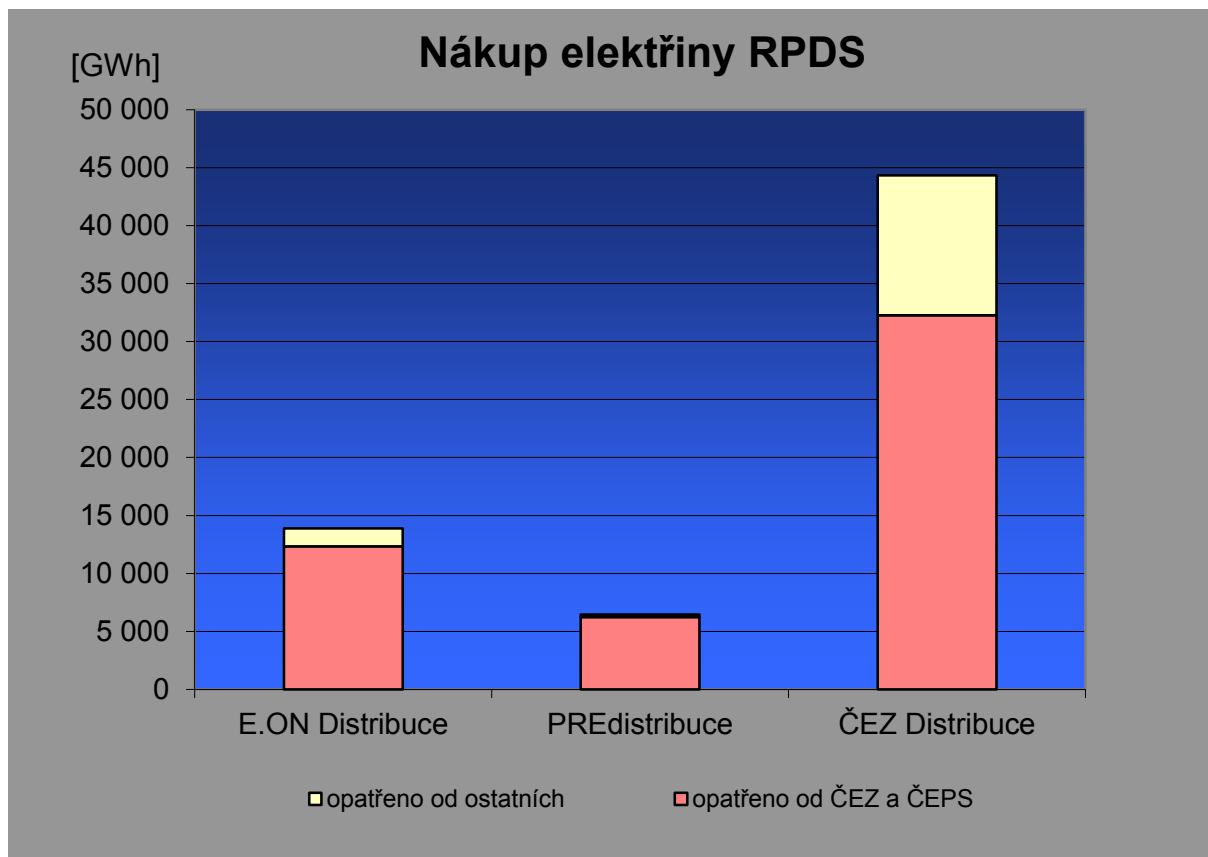


REGIONÁLNÍ PROVOZOVATELÉ DISTRIBUČNÍCH SOUSTAV (RPDS)

Vybrané údaje regionálních provozovatelů distribučních soustav

| | Jednotka | E.ON Distribuce | PREdistribuce, a.s. | ČEZ Distribuce | Celkem |
|---------------------------------------|-----------------------|---------------------------|--------------------------|----------------|------------|
| Hlavní akcionáři | | E.ON Czech Holding VwGmbH | Pražská energetika, a.s. | ČEZ, a. s. | |
| Zásobovací oblast | [km ²] | 26 499 | 505 | 52 001 | 79 005 |
| Počet obyvatel | - | 2 764 074 | 1 261 603 | 6 493 713 | 10 519 390 |
| Hustota obyvatel na km ² | | 104 | 2 498 | 125 | |
| Plošná hustota zatížení | [kW/km ²] | 87 | 2 251 | | |
| Opatřená elektřina celkem | [GWh] | 13 885 | 6 451 | 44 323 | 64 659 |
| z toho od ČEZ a ČEPS | [GWh] | 12 336 | 6 222 | 32 261 | |
| ostatní | [GWh] | 1 549 | 229 | 12 062 | |
| Dodávka elektřiny celkem | [GWh] | 12 784 | 6 077 | 33 913 | 52 774 |
| VO | [GWh] | 6 723 | 3 376 | 19 327 | 29 427 |
| MO obyvatelstvo | [GWh] | 4 027 | 1 496 | 9 501 | 15 024 |
| MO podnikatelé | [GWh] | 2 034 | 1 205 | 5 084 | 8 323 |
| Počet odběratelů | | 1 543 001 | 749 513 | 3 544 605 | 5 837 119 |
| VO ze sítí vn | | 8 151 | 1 942 | 14 165 | 24 258 |
| VO ze sítí vvn | | 27 | 5 | 102 | 134 |
| MO obyvatelstvo | | 1 326 487 | 611 291 | 3 076 475 | 5 014 253 |
| MO podnikatelé | | 208 336 | 136 275 | 453 863 | 798 474 |
| Dosažené hodinové maximum | [MW] | 2 314 | 1 137 | 5 963 | 9 414 |
| Průměrný přepočtený počet zaměstnanců | | 41 | 504 | 1 180 | 1 725 |

Podklady RPDS (stav k 31. 12. 2010)



Podklady RPDS (stav k 31. 12. 2010)

Opatřená elektrická energie pro potřeby REAS [%]

(všechny indexy opatřené energie jsou vztaženy k lednovým hodnotám)

| | leden | | | únor | | | březen | | |
|------------------------------|-----------------|---------------------|-----------------------|-----------------|---------------------|-----------------------|-----------------|---------------------|-----------------------|
| | opatřeno celkem | opatřeno od výrobců | opatřeno od ostatních | opatřeno celkem | opatřeno od výrobců | opatřeno od ostatních | opatřeno celkem | opatřeno od výrobců | opatřeno od ostatních |
| PREdistribuce | 100,0 | 100,0 | 100,0 | 87,4 | 81,1 | 87,8 | 88,8 | 72,0 | 89,8 |
| ČEZ Distr. - střed | 100,0 | 100,0 | 100,0 | 88,7 | 87,3 | 89,5 | 90,1 | 99,8 | 84,7 |
| E.ON Distribuce | 100,0 | 100,0 | 100,0 | 90,3 | 89,1 | 90,5 | 90,8 | 94,2 | 90,3 |
| ČEZ Distr. - západ | 100,0 | 100,0 | 100,0 | 92,0 | 89,4 | 94,5 | 96,5 | 98,3 | 94,7 |
| ČEZ Distr. - sever | 100,0 | 100,0 | 100,0 | 89,7 | 92,1 | 87,5 | 92,6 | 100,2 | 85,8 |
| ČEZ Distr. - východ | 100,0 | 100,0 | 100,0 | 85,4 | 91,7 | 82,7 | 92,1 | 104,1 | 87,0 |
| ČEZ Distr. - Morava | 100,0 | 100,0 | 100,0 | 83,9 | 73,3 | 95,5 | 90,3 | 78,2 | 103,4 |
| celkem | 100,0 | 100,0 | 100,0 | 88,0 | 85,1 | 89,3 | 91,2 | 93,3 | 90,1 |
| brutto spotřeba elektřiny ČR | | 100,0 | | | 89,6 | | | 92,5 | |

| | duben | | | květen | | | červen | | |
|------------------------------|-----------------|---------------------|-----------------------|-----------------|---------------------|-----------------------|-----------------|---------------------|-----------------------|
| | opatřeno celkem | opatřeno od výrobců | opatřeno od ostatních | opatřeno celkem | opatřeno od výrobců | opatřeno od ostatních | opatřeno celkem | opatřeno od výrobců | opatřeno od ostatních |
| PREdistribuce | 76,9 | 45,8 | 78,7 | 76,1 | 34,9 | 78,5 | 71,6 | 15,0 | 74,9 |
| ČEZ Distr. - střed | 77,6 | 93,7 | 68,8 | 72,5 | 83,0 | 66,7 | 68,3 | 82,9 | 60,3 |
| E.ON Distribuce | 80,7 | 93,1 | 78,7 | 81,2 | 93,1 | 79,3 | 74,4 | 87,2 | 72,3 |
| ČEZ Distr. - západ | 87,0 | 91,4 | 82,7 | 86,2 | 83,7 | 88,6 | 76,6 | 74,0 | 79,1 |
| ČEZ Distr. - sever | 84,2 | 96,0 | 73,6 | 79,5 | 81,6 | 77,5 | 73,9 | 82,5 | 66,1 |
| ČEZ Distr. - východ | 82,0 | 89,4 | 78,9 | 78,5 | 73,4 | 80,6 | 73,9 | 65,3 | 77,6 |
| ČEZ Distr. - Morava | 76,8 | 63,2 | 91,6 | 80,4 | 66,1 | 96,0 | 72,9 | 44,3 | 104,0 |
| celkem | 80,1 | 84,1 | 78,2 | 78,6 | 77,0 | 79,4 | 72,7 | 68,3 | 74,8 |
| brutto spotřeba elektřiny ČR | | 80,4 | | | 78,4 | | | 74,0 | |

| | červenec | | | srpen | | | září | | |
|------------------------------|-----------------|---------------------|-----------------------|-----------------|---------------------|-----------------------|-----------------|---------------------|-----------------------|
| | opatřeno celkem | opatřeno od výrobců | opatřeno od ostatních | opatřeno celkem | opatřeno od výrobců | opatřeno od ostatních | opatřeno celkem | opatřeno od výrobců | opatřeno od ostatních |
| PREdistribuce | 74,5 | 12,9 | 78,1 | 74,0 | 17,5 | 77,3 | 76,7 | 18,5 | 80,2 |
| ČEZ Distr. - střed | 68,9 | 70,1 | 68,2 | 70,5 | 85,6 | 62,2 | 73,7 | 71,3 | 75,0 |
| E.ON Distribuce | 72,9 | 68,4 | 73,6 | 74,7 | 73,3 | 75,0 | 77,6 | 84,0 | 76,6 |
| ČEZ Distr. - západ | 71,9 | 85,7 | 58,2 | 75,3 | 79,1 | 71,6 | 78,5 | 81,2 | 76,0 |
| ČEZ Distr. - sever | 73,8 | 83,8 | 64,8 | 76,5 | 68,4 | 83,9 | 82,2 | 99,9 | 66,2 |
| ČEZ Distr. - východ | 72,1 | 75,7 | 70,6 | 77,7 | 88,8 | 73,0 | 81,0 | 91,4 | 76,5 |
| ČEZ Distr. - Morava | 72,0 | 48,4 | 97,8 | 71,3 | 39,8 | 105,6 | 82,7 | 76,7 | 89,3 |
| celkem | 72,1 | 67,8 | 74,1 | 73,9 | 67,3 | 77,1 | 78,7 | 81,6 | 77,3 |
| brutto spotřeba elektřiny ČR | | 74,2 | | | 74,5 | | | 78,0 | |

| | říjen | | | listopad | | | prosinec | | |
|------------------------------|-----------------|---------------------|-----------------------|-----------------|---------------------|-----------------------|-----------------|---------------------|-----------------------|
| | opatřeno celkem | opatřeno od výrobců | opatřeno od ostatních | opatřeno celkem | opatřeno od výrobců | opatřeno od ostatních | opatřeno celkem | opatřeno od výrobců | opatřeno od ostatních |
| PREdistribuce | 86,2 | 35,1 | 89,2 | 87,9 | 47,6 | 90,3 | 102,1 | 89,6 | 102,8 |
| ČEZ Distr. - střed | 84,0 | 99,1 | 75,7 | 85,8 | 95,1 | 80,7 | 103,7 | 103,3 | 103,9 |
| E.ON Distribuce | 86,7 | 81,2 | 87,6 | 92,2 | 113,0 | 88,8 | 98,9 | 115,7 | 96,2 |
| ČEZ Distr. - západ | 83,7 | 85,0 | 82,4 | 83,0 | 81,3 | 84,7 | 97,9 | 103,7 | 92,3 |
| ČEZ Distr. - sever | 92,7 | 116,8 | 70,9 | 93,9 | 103,8 | 85,0 | 102,8 | 100,5 | 104,8 |
| ČEZ Distr. - východ | 87,0 | 106,6 | 78,5 | 86,8 | 104,1 | 79,3 | 99,7 | 104,3 | 97,7 |
| ČEZ Distr. - Morava | 87,8 | 85,4 | 90,3 | 84,3 | 78,6 | 90,4 | 92,0 | 80,6 | 104,3 |
| celkem | 86,9 | 95,3 | 82,8 | 88,0 | 92,5 | 85,8 | 99,5 | 97,6 | 100,4 |
| brutto spotřeba elektřiny ČR | | 86,7 | | | 87,7 | | | 99,1 | |

**Indexy prodeje elektřiny v zásobovacích oblastech REAS
proti roku 2009 [%] - pohled distributora**

| PREdistribuce | 1 | 2 | 3 | 4 | 5 | 6 | 7 | 8 | 9 | 10 | 11 | 12 | suma |
|---------------|-------|-------|------|-------|-------|-------|-------|-------|-------|-------|-------|-------|-------|
| VO z vvn | 119,7 | 129,5 | 97,5 | 115,7 | 110,3 | 103,8 | 108,8 | 110,0 | 113,9 | 89,8 | 95,9 | 108,8 | 107,3 |
| VO z vn | 98,4 | 99,0 | 99,4 | 100,3 | 101,3 | 103,0 | 103,8 | 99,6 | 99,6 | 100,2 | 103,4 | 106,0 | 101,2 |
| MOP | 98,1 | 99,2 | 96,2 | 105,2 | 103,7 | 96,6 | 99,8 | 111,6 | 111,9 | 100,3 | 99,9 | 107,0 | 102,2 |
| MOD | 98,6 | 99,2 | 98,0 | 106,7 | 103,7 | 96,6 | 99,8 | 111,6 | 111,9 | 100,7 | 99,9 | 107,0 | 102,1 |
| suma | 98,8 | 99,6 | 98,4 | 103,1 | 102,5 | 100,4 | 102,4 | 104,2 | 104,8 | 100,0 | 101,5 | 106,6 | 101,8 |

| ČEZ Distr. - střed | 1 | 2 | 3 | 4 | 5 | 6 | 7 | 8 | 9 | 10 | 11 | 12 | suma |
|--------------------|-------|-------|-------|-------|-------|-------|-------|-------|-------|-------|-------|-------|-------|
| VO z vvn | 101,0 | 59,2 | 72,9 | 93,1 | 77,7 | 84,1 | 78,6 | 90,0 | 97,4 | 73,6 | 98,4 | 79,6 | 82,4 |
| VO z vn | 97,2 | 98,6 | 101,7 | 103,4 | 101,7 | 100,7 | 98,1 | 101,2 | 97,4 | 98,7 | 101,1 | 104,5 | 100,3 |
| MOP | 103,8 | 114,6 | 107,3 | 108,1 | 108,1 | 93,8 | 89,8 | 90,4 | 103,8 | 100,8 | 104,3 | 117,3 | 104,0 |
| MOD | 94,2 | 102,4 | 98,7 | 123,1 | 111,4 | 100,7 | 100,8 | 103,5 | 112,6 | 105,3 | 98,5 | 110,3 | 104,1 |
| suma | 97,1 | 96,2 | 97,0 | 109,0 | 101,8 | 96,6 | 93,7 | 98,0 | 102,8 | 97,3 | 100,3 | 106,0 | 99,6 |

| E.ON Distribuce | 1 | 2 | 3 | 4 | 5 | 6 | 7 | 8 | 9 | 10 | 11 | 12 | suma |
|-----------------|-------|-------|-------|-------|-------|-------|-------|-------|-------|-------|-------|-------|-------|
| VO z vvn | 64,9 | 53,3 | 104,8 | 119,3 | 96,1 | 89,8 | 88,7 | 93,9 | 85,3 | 89,1 | 93,7 | 87,0 | 86,5 |
| VO z vn | 100,6 | 104,1 | 107,6 | 108,3 | 113,5 | 109,6 | 106,7 | 108,2 | 106,7 | 104,6 | 108,4 | 110,9 | 107,3 |
| MOP | 98,2 | 91,1 | 100,3 | 109,4 | 112,4 | 107,3 | 81,6 | 90,1 | 111,3 | 81,2 | 110,6 | 107,0 | 99,4 |
| MOD | 100,8 | 108,5 | 94,3 | 99,2 | 114,5 | 91,4 | 109,8 | 96,5 | 110,8 | 105,2 | 98,8 | 106,2 | 102,7 |
| suma | 97,6 | 99,2 | 101,5 | 106,0 | 112,2 | 102,2 | 101,8 | 100,6 | 107,0 | 99,3 | 104,5 | 107,1 | 103,0 |

| ČEZ Distr. - východ | 1 | 2 | 3 | 4 | 5 | 6 | 7 | 8 | 9 | 10 | 11 | 12 | suma |
|---------------------|-------|-------|-------|-------|-------|-------|-------|-------|-------|-------|-------|-------|-------|
| VO z vvn | 85,4 | 96,3 | 82,1 | 98,7 | 98,6 | 101,2 | 82,9 | 97,2 | 81,3 | 86,6 | 87,9 | 86,0 | 89,9 |
| VO z vn | 101,9 | 102,5 | 100,9 | 115,2 | 111,0 | 108,1 | 104,8 | 107,6 | 106,0 | 101,9 | 105,2 | 108,4 | 105,9 |
| MOP | 103,0 | 107,8 | 109,5 | 104,3 | 106,4 | 96,1 | 93,9 | 94,8 | 104,5 | 97,0 | 100,6 | 106,2 | 102,2 |
| MOD | 95,3 | 98,4 | 102,2 | 116,4 | 109,2 | 102,0 | 103,4 | 106,4 | 111,9 | 100,6 | 96,0 | 101,0 | 102,2 |
| suma | 98,0 | 101,3 | 100,8 | 111,7 | 108,2 | 103,5 | 99,6 | 103,5 | 103,9 | 98,9 | 99,5 | 103,1 | 102,4 |

| ČEZ Distr. - západ | 1 | 2 | 3 | 4 | 5 | 6 | 7 | 8 | 9 | 10 | 11 | 12 | suma |
|--------------------|-------|-------|-------|-------|-------|-------|-------|-------|-------|-------|-------|-------|-------|
| VO z vvn | 111,1 | 82,0 | 101,6 | 114,1 | 118,7 | 122,4 | 134,2 | 83,4 | 122,6 | 98,2 | 98,1 | 111,0 | 106,0 |
| VO z vn | 97,2 | 99,9 | 103,1 | 106,2 | 107,5 | 108,2 | 103,9 | 109,6 | 105,0 | 101,4 | 105,8 | 107,0 | 104,4 |
| MOP | 100,2 | 107,6 | 103,3 | 100,5 | 104,8 | 96,0 | 90,2 | 103,4 | 102,6 | 98,9 | 95,3 | 109,0 | 101,2 |
| MOD | 94,0 | 99,9 | 97,4 | 110,9 | 107,4 | 101,7 | 99,1 | 115,7 | 109,5 | 102,2 | 91,5 | 104,5 | 101,8 |
| suma | 97,6 | 99,8 | 101,3 | 106,9 | 107,8 | 105,2 | 101,9 | 107,2 | 107,0 | 100,9 | 99,0 | 106,8 | 103,1 |

| ČEZ Distr. - sever | 1 | 2 | 3 | 4 | 5 | 6 | 7 | 8 | 9 | 10 | 11 | 12 | suma |
|--------------------|-------|-------|-------|-------|-------|-------|-------|-------|-------|-------|-------|-------|-------|
| VO z vvn | 67,1 | 63,6 | 70,4 | 66,7 | 64,3 | 68,4 | 68,6 | 76,0 | 76,6 | 91,3 | 85,4 | 97,7 | 73,9 |
| VO z vn | 101,3 | 100,8 | 103,5 | 107,1 | 107,8 | 104,7 | 99,8 | 103,5 | 103,4 | 100,8 | 103,2 | 107,4 | 103,5 |
| MOP | 105,1 | 102,9 | 104,4 | 100,7 | 106,5 | 90,5 | 99,5 | 96,2 | 105,6 | 99,6 | 113,5 | 112,6 | 103,6 |
| MOD | 98,0 | 94,9 | 97,9 | 111,8 | 109,3 | 96,3 | 110,1 | 108,4 | 113,2 | 103,2 | 108,7 | 107,6 | 104,0 |
| suma | 90,1 | 87,3 | 91,3 | 91,2 | 90,5 | 87,5 | 89,5 | 92,7 | 95,4 | 98,2 | 100,2 | 105,6 | 93,3 |

| ČEZ Distr. - Morava | 1 | 2 | 3 | 4 | 5 | 6 | 7 | 8 | 9 | 10 | 11 | 12 | suma |
|---------------------|-------|-------|-------|-------|-------|-------|-------|-------|-------|------|-------|-------|-------|
| VO z vvn | 98,8 | 81,1 | 103,7 | 100,0 | 94,1 | 90,9 | 93,9 | 100,6 | 79,8 | 91,7 | 84,9 | 83,5 | 91,7 |
| VO z vn | 96,3 | 106,0 | 107,2 | 111,8 | 116,8 | 108,5 | 103,7 | 107,6 | 101,8 | 98,8 | 100,2 | 107,7 | 105,2 |
| MOP | 114,7 | 105,0 | 97,0 | 94,4 | 99,2 | 96,0 | 78,7 | 86,7 | 93,4 | 91,0 | 108,2 | 100,1 | 97,8 |
| MOD | 106,8 | 96,6 | 90,8 | 105,5 | 102,1 | 102,9 | 88,2 | 99,2 | 100,9 | 94,5 | 103,5 | 95,5 | 98,7 |
| suma | 102,1 | 98,9 | 100,7 | 105,6 | 106,4 | 101,8 | 95,1 | 101,7 | 95,6 | 95,4 | 99,2 | 98,9 | 100,0 |

Diagram průměrných týdenních max spotřeby dnů typu út-pá RPDS (hodnoty z hodinových průměrů)

| | PREdistribuce | ČEZ Distribuce (oblast STE) | E.ON Distribuce | ČEZ Distribuce (oblast ZČE) | ČEZ Distribuce (oblast SČE) | ČEZ Distribuce (oblast VČE) | ČEZ Distribuce (oblast SME) |
|----|---------------|-----------------------------|-----------------|-----------------------------|-----------------------------|-----------------------------|-----------------------------|
| 1 | | 945,6 | 1 309,0 | 472,8 | 730,9 | 711,3 | 1 000,8 |
| 2 | 1 118,6 | 1 217,2 | 2 072,2 | 684,1 | 1 066,2 | 1 043,4 | 1 522,6 |
| 3 | 1 105,9 | 1 235,0 | 2 104,6 | 704,4 | 1 072,2 | 1 058,3 | 1 536,5 |
| 4 | 1 076,6 | 1 196,9 | 2 074,9 | 685,1 | 1 045,9 | 1 051,3 | 1 562,1 |
| 5 | 1 093,1 | 1 259,2 | 2 180,6 | 710,7 | 1 075,4 | 1 109,8 | 1 615,9 |
| 6 | 1 053,5 | 1 181,3 | 2 142,1 | 693,7 | 1 035,0 | 1 058,8 | 1 552,2 |
| 7 | 1 108,6 | 1 232,9 | 2 163,1 | 706,5 | 1 057,9 | 1 079,9 | 1 549,5 |
| 8 | 1 068,2 | 1 188,3 | 2 088,7 | 693,1 | 1 051,3 | 1 035,7 | 1 467,7 |
| 9 | 977,3 | 1 087,2 | 1 932,8 | 645,6 | 977,4 | 953,0 | 1 421,8 |
| 10 | 995,9 | 1 117,8 | 1 929,0 | 648,2 | 983,8 | 977,7 | 1 434,0 |
| 11 | 1 025,0 | 1 182,0 | 2 064,6 | 685,5 | 1 004,0 | 1 015,9 | 1 472,1 |
| 12 | 951,2 | 1 073,3 | 1 927,8 | 639,5 | 961,2 | 944,5 | 1 396,8 |
| 13 | 863,2 | 964,2 | 1 791,1 | 593,9 | 892,9 | 849,0 | 1 342,9 |
| 14 | 877,4 | 994,1 | 1 802,0 | 595,6 | 900,2 | 878,3 | 1 350,3 |
| 15 | 853,4 | 983,6 | 1 742,9 | 583,1 | 860,1 | 834,8 | 1 357,2 |
| 16 | 898,7 | 996,3 | 1 833,6 | 605,8 | 896,1 | 864,6 | 1 368,6 |
| 17 | 844,8 | 939,8 | 1 694,9 | 571,5 | 871,7 | 832,9 | 1 317,1 |
| 18 | 822,7 | 835,2 | 1 778,8 | 551,2 | 845,8 | 790,3 | 1 246,1 |
| 19 | 858,3 | 910,6 | 1 750,5 | 595,3 | 864,9 | 817,4 | 1 319,8 |
| 20 | 830,1 | 882,3 | 1 820,5 | 568,0 | 850,1 | 820,8 | 1 321,5 |
| 21 | 853,7 | 896,8 | 1 723,3 | 590,2 | 877,4 | 856,5 | 1 357,7 |
| 22 | 824,1 | 823,8 | 1 737,5 | 554,9 | 816,4 | 810,1 | 1 285,6 |
| 23 | 851,1 | 904,4 | 1 823,9 | 572,4 | 853,7 | 833,2 | 1 313,4 |
| 24 | 880,3 | 850,5 | 1 763,9 | 544,1 | 813,0 | 798,9 | 1 293,7 |
| 25 | 808,5 | 838,4 | 1 729,7 | 538,3 | 801,1 | 780,1 | 1 282,9 |
| 26 | 806,9 | 849,7 | 1 724,6 | 541,3 | 811,3 | 781,5 | 1 260,5 |
| 27 | 848,1 | 863,1 | 1 794,2 | 538,5 | 795,8 | 801,7 | 1 300,4 |
| 28 | 792,5 | 828,2 | 1 636,0 | 527,7 | 792,4 | 757,9 | 1 205,5 |
| 29 | 868,0 | 866,0 | 1 840,7 | 544,0 | 828,4 | 803,6 | 1 299,4 |
| 30 | 833,2 | 851,1 | 1 799,4 | 533,2 | 784,0 | 780,0 | 1 277,2 |
| 31 | 760,8 | 805,7 | 1 722,6 | 511,9 | 722,8 | 735,8 | 1 140,6 |
| 32 | 772,1 | 831,8 | 1 644,0 | 504,3 | 791,1 | 727,9 | 1 197,0 |
| 33 | 792,7 | 843,2 | 1 771,0 | 504,9 | 777,1 | 774,8 | 1 278,1 |
| 34 | 765,1 | 864,5 | 1 783,7 | 541,3 | 834,7 | 798,6 | 1 284,0 |
| 35 | 800,0 | 861,1 | 1 813,1 | 544,6 | 856,0 | 819,7 | 1 296,4 |
| 36 | 800,2 | 880,8 | 1 802,2 | 558,9 | 875,4 | 815,8 | 1 323,2 |
| 37 | 810,1 | 896,3 | 1 835,3 | 568,2 | 875,1 | 824,9 | 1 322,5 |
| 38 | 842,4 | 903,1 | 1 792,5 | 568,9 | 882,4 | 828,4 | 1 303,9 |
| 39 | 835,0 | 901,3 | 1 807,5 | 568,8 | 858,9 | 807,9 | 1 311,0 |
| 40 | 878,8 | 967,6 | 1 796,4 | 584,6 | 935,3 | 866,6 | 1 368,7 |
| 41 | 890,6 | 964,2 | 1 926,8 | 589,4 | 904,0 | 849,7 | 1 383,2 |
| 42 | 897,8 | 1 015,9 | 1 969,4 | 606,2 | 953,6 | 877,1 | 1 417,9 |
| 43 | 944,2 | 1 040,9 | 1 995,6 | 629,0 | 970,0 | 904,7 | 1 442,4 |
| 44 | 942,0 | 1 004,7 | 1 920,4 | 639,3 | 1 008,6 | 927,9 | 1 459,5 |
| 45 | 937,7 | 998,0 | 1 962,8 | 623,2 | 966,2 | 904,8 | 1 421,0 |
| 46 | 972,4 | 1 055,4 | 2 031,8 | 642,4 | 983,4 | 920,8 | 1 440,2 |
| 47 | 1 000,4 | 1 084,8 | 1 945,4 | 649,9 | 992,5 | 918,8 | 1 434,3 |
| 48 | 1 054,8 | 1 165,9 | 2 101,6 | 635,9 | 1 051,3 | 1 003,8 | 1 511,6 |
| 49 | 1 110,6 | 1 277,3 | 2 261,0 | 708,4 | 1 119,3 | 1 098,3 | 1 630,1 |
| 50 | 1 084,9 | 1 246,4 | 2 248,6 | 727,6 | 1 116,7 | 1 079,2 | 1 617,5 |
| 51 | 1 122,8 | 1 291,1 | 2 300,4 | 740,3 | 1 137,4 | 1 106,3 | 1 650,8 |
| 52 | | | | | | | |
| 53 | | | | | | | |

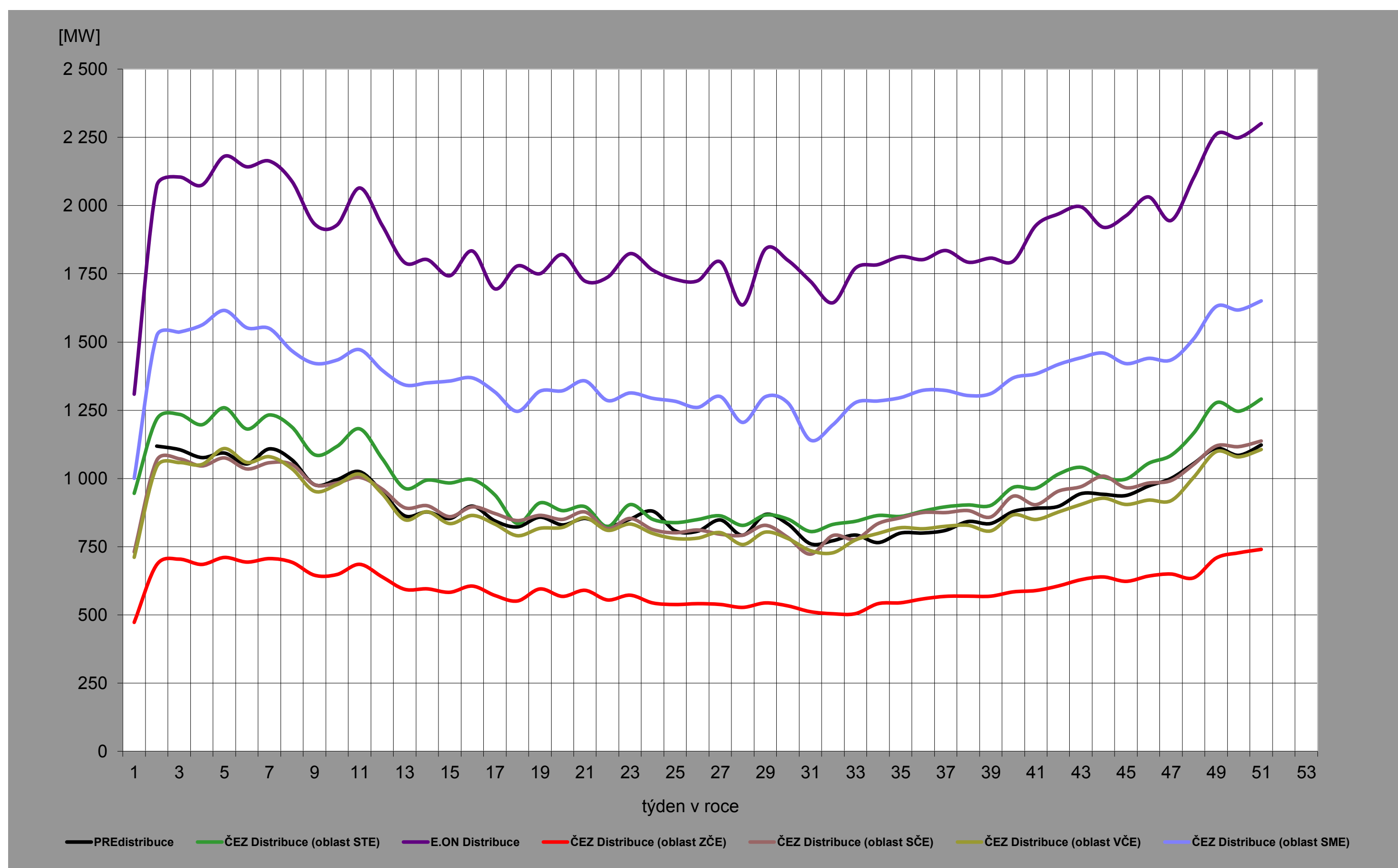


Diagram brutto průměrných spotřeb REAS pro dny typu út-pá (hodnoty z hodinových průměrů) - leden
(v měsíci bylo naměřeno roční maximum spotřeby ES ČR)

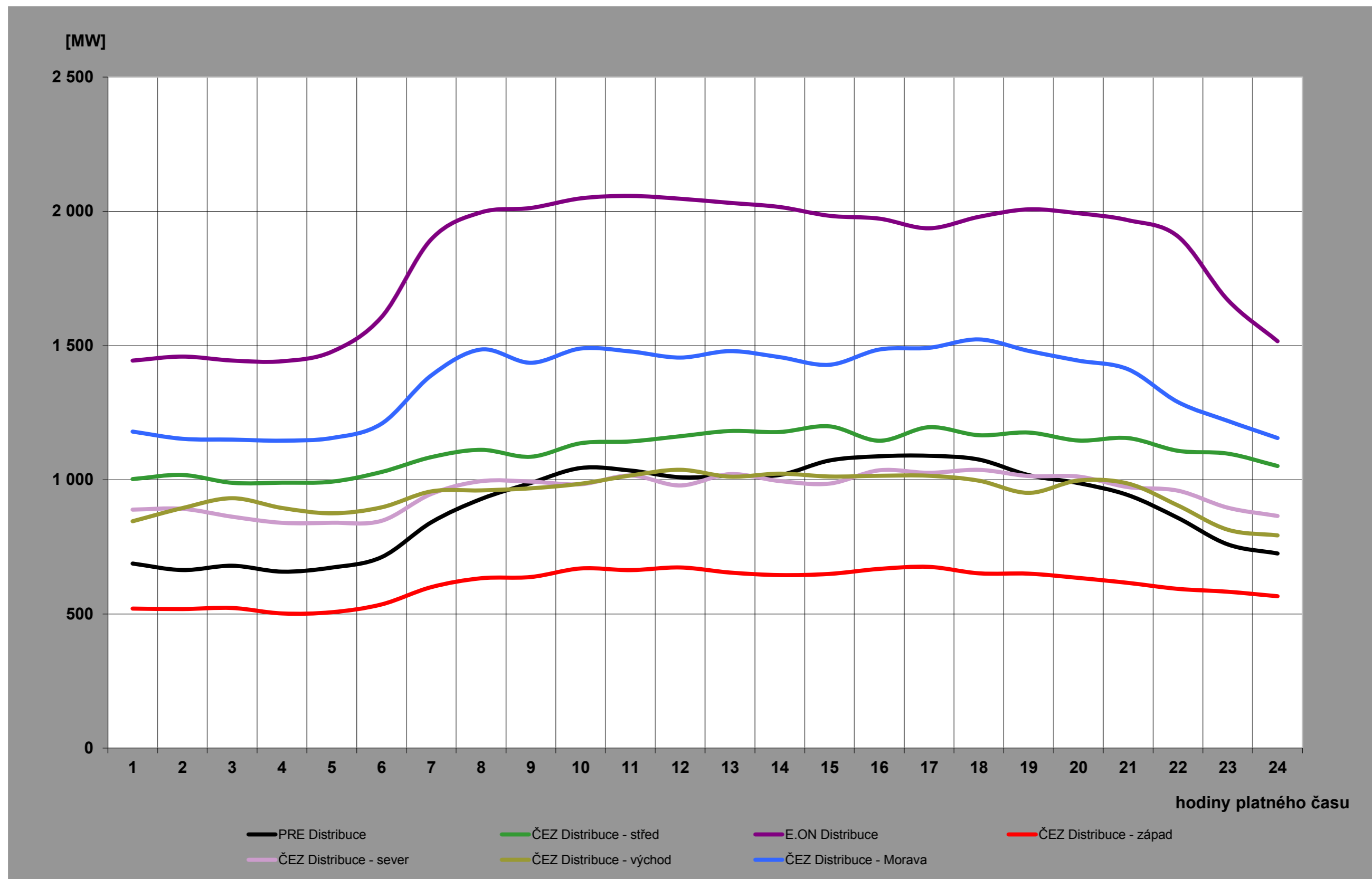
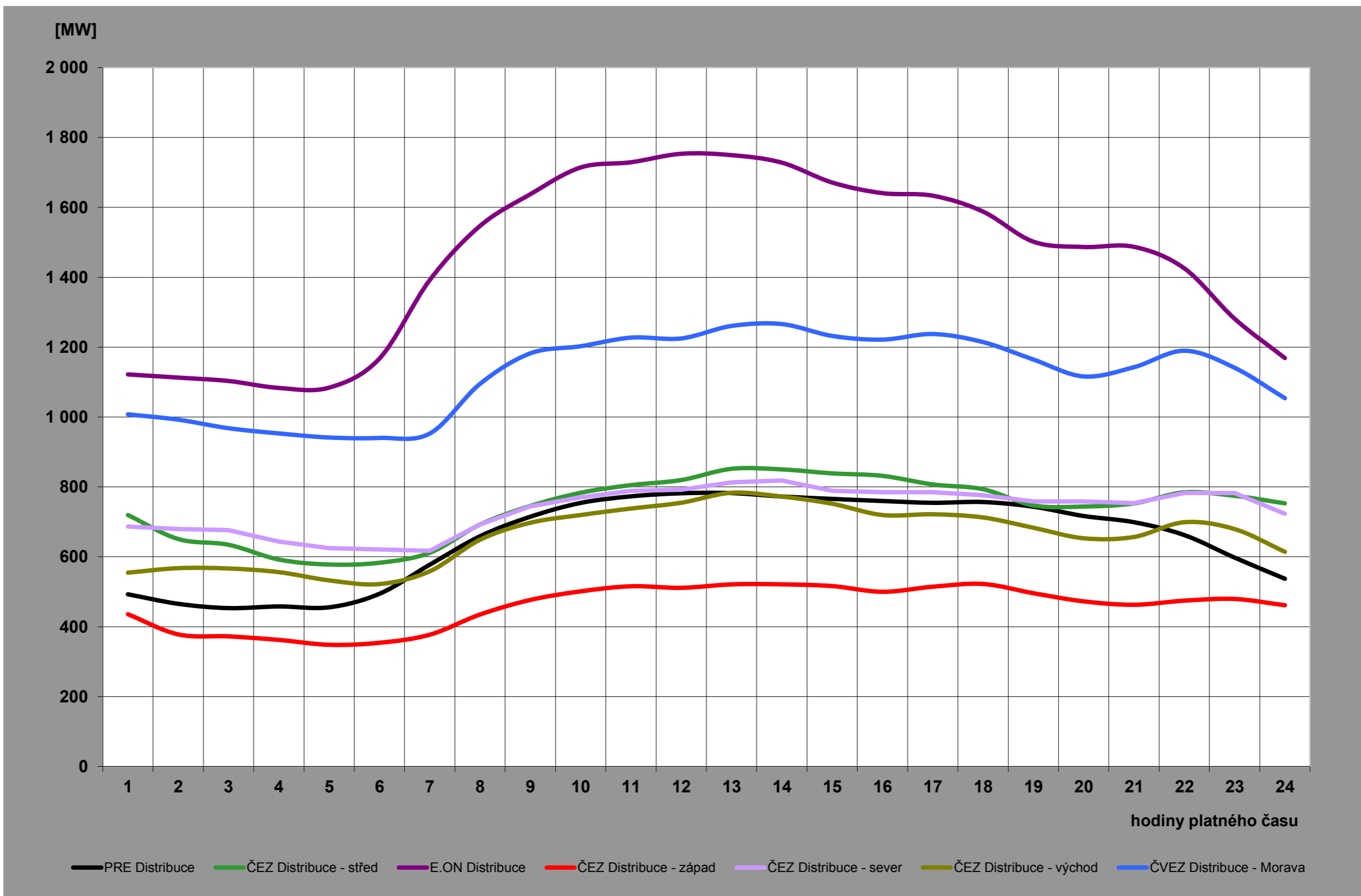


Diagram brutto průměrných spotřeb REAS pro dny typu út-pá (hodnoty z hodinových průměrů) - srpen
(v měsíci bylo naměřeno roční minimum spotřeby ES CR)



Zjednodušená tarifní statistika za rok 2009 za ČR

VO

Tržby a průměrné ceny jsou uvedeny bez DPH!

| Kategorie KZ | Počet odběrných míst | Prodej elektrické energie [MWh] | | Podíl z celkového prodeje [%] | Tržby za regulované služby celkem [tis. Kč] | Průměrná velikost odběru [MWh/ odběr. místo] | Průměrná regulovaná cena | |
|--------------------|----------------------|---------------------------------|----|-------------------------------|---|--|--------------------------|---------------|
| | | VT | NT | | | | | celkem |
| VO - vvn | 117 | | | 7 261 732,59 | 26,12% | 1 331 442 947 | 62 066,09 | 183,35 |
| VO - vn | 23 489 | | | 20 542 454,58 | 73,88% | 11 066 491 600 | 874,56 | 538,71 |
| VO - celkem | 23 606 | | | 27 804 187,17 | 100,00% | 12 397 934 547 | 1 177,84 | 445,90 |

MOP

Tržby a průměrné ceny jsou uvedeny bez DPH!

| Sazba | Počet odběrných míst | Prodej elektrické energie [MWh] | | | Podíl z celkového prodeje [%] | Tržby za regulované služby celkem [tis. Kč] | Průměrná velikost odběru [kWh/odběrné místo] | Průměrná regulovaná cena [Kč/MWh] |
|---------------|----------------------|---------------------------------|---------------------|---------------------|-------------------------------|---|--|-----------------------------------|
| | | VT | NT | celkem | | | | |
| C01d | 278 575 | 238 057 | | 238 057 | 2,89% | 654 810 | 855 | 2 750,65 |
| C02d | 282 977 | 1 938 208 | | 1 938 208 | 23,56% | 4 327 440 | 6 849 | 2 232,70 |
| C03d | 11 259 | 713 362 | | 713 362 | 8,67% | 1 234 735 | 63 359 | 1 730,87 |
| C25d | 123 699 | 1 325 508 | 918 302 | 2 243 811 | 27,28% | 3 230 181 | 18 139 | 1 439,60 |
| C26d | 9 075 | 733 083 | 319 789 | 1 052 872 | 12,80% | 1 260 107 | 116 019 | 1 196,83 |
| C35d | 1 952 | 42 939 | 88 051 | 130 990 | 1,59% | 112 282 | 67 106 | 857,18 |
| C45d | 46 493 | 167 216 | 1 065 506 | 1 232 722 | 14,98% | 1 036 025 | 26 514 | 840,44 |
| C55d | 472 | 1 259 | 21 138 | 22 397 | 0,27% | 5 907 | 47 452 | 263,74 |
| C56d | 611 | 989 | 16 543 | 17 532 | 0,21% | 17 283 | 28 694 | 985,78 |
| C60d | 8 135 | | | | | 1 552 | | |
| C61d | 101 | | | | | 20 | | |
| C62d | 34 775 | 636 431 | | 636 431 | 7,74% | 415 651 | 18 301 | 653,10 |
| Celkem | 798 124 | 5 797 051,91 | 2 429 329,78 | 8 226 381,69 | 100,00% | 12 295 993 | 10 307 | 1 494,70 |

MOO

Tržby a průměrné ceny jsou uvedeny bez DPH!

| Sazba | Počet odběrných míst | Prodej elektrické energie [MWh] | | | Podíl z celkového prodeje [%] | Tržby za regulované služby celkem [tis. Kč] | Průměrná velikost odběru [kWh/odběrné místo] | Průměrná regulovaná cena [Kč/MWh] |
|---------------|----------------------|---------------------------------|---------------------|----------------------|-------------------------------|---|--|-----------------------------------|
| | | VT | NT | celkem | | | | |
| D01d | 685 603 | 336 947 | | 336 947 | 2,29% | 870 697 | 491 | 2 584,07 |
| D02d | 2 738 258 | 5 023 342 | | 5 023 342 | 34,21% | 10 689 450 | 1 835 | 2 127,96 |
| D25d | 1 066 898 | 2 138 257 | 2 474 541 | 4 612 799 | 31,42% | 5 701 156 | 4 324 | 1 235,94 |
| D26d | 77 274 | 178 557 | 558 920 | 737 477 | 5,02% | 481 559 | 9 544 | 652,98 |
| D35d | 12 131 | 20 106 | 84 391 | 104 497 | 0,71% | 55 664 | 8 614 | 532,68 |
| D45d | 364 325 | 231 590 | 3 391 862 | 3 623 451 | 24,68% | 2 017 199 | 9 946 | 556,71 |
| D55d | 6 099 | 5 430 | 106 463 | 111 893 | 0,76% | 30 037 | 18 346 | 268,45 |
| D56d | 12 524 | 7 563 | 120 002 | 127 564 | 0,87% | 73 289 | 10 186 | 574,53 |
| D61d | 6 170 | 1 578 | 3 803 | 5 382 | 0,04% | 8 009 | 872 | 1 488,24 |
| Celkem | 4 969 282 | 7 943 369,58 | 6 739 982,44 | 14 683 352,02 | 100,00% | 19 927 059 | 2 955 | 1 357,12 |

Poznámka: Data převzata z Oddělení regulace cen (ERÚ)

Meziroční navýšení ceny pro zákazníky v nejčastějších tarifních sazbách 2011

| E.ON | | | | | | |
|-------|------------------------|--|-------------------|-----------|-----------|-------------------------|
| Tarif | Typické jističe | Podíl počtu zákazníků v nejčastějších sazbách | Průměrná spotřeba | | | Meziroční změna ceny |
| | | | VT | NT | Celkem | |
| | | [%] | [kWh/rok] | [kWh/rok] | [kWh/rok] | [%] |
| D01 | 3x25 A | 44,6% | 607 | | 607 | 0,99% |
| | 1x25 A | 14,0% | 414 | | 414 | 0,93% |
| | Průměr za sazbu | | 480 | | 480 | 0,95% |
| D02 | 3x25 A | 41,5% | 2 510 | | 2 510 | 1,06% |
| | 1x25 A | 23,4% | 1 685 | | 1 685 | 1,06% |
| | Průměr za sazbu | | 2 033 | | 2 033 | 1,06% |
| D25 | 3x25 A | 75,4% | 2 183 | 2 450 | 4 633 | 1,24% |
| | 3x20 A | 7,1% | 1 738 | 2 255 | 3 993 | 1,48% |
| | Průměr za sazbu | | 2 071 | 2 369 | 4 440 | 1,27% |
| D35 | 3x25 A | 60,5% | 1 822 | 6 995 | 8 817 | 0,66% |
| | 3x32 A | 12,9% | 2 941 | 13 804 | 16 745 | 0,82% |
| | Průměr za sazbu | | 1 918 | 7 937 | 9 855 | 0,73% |
| D45 | 3x25 A | 60,2% | 497 | 7 819 | 8 316 | 1,42% |
| | 3x32 A | 20,9% | 651 | 11 649 | 12 299 | 1,35% |
| | Průměr za sazbu | | 565 | 9 233 | 9 798 | 1,37% |
| D56 | 3x25 A | 36,5% | 361 | 6 758 | 7 119 | 1,42% |
| | 3x32 A | 33,0% | 578 | 11 036 | 11 614 | 1,37% |
| | Průměr za sazbu | | 535 | 9 772 | 10 307 | 1,39% |

| PRE | | | | | | |
|-------|------------------------|--|-------------------|-----------|-----------|-------------------------|
| Tarif | Typické jističe | Podíl počtu zákazníků v nejčastějších sazbách | Průměrná spotřeba | | | Meziroční změna ceny |
| | | | VT | NT | Celkem | |
| | | [%] | [kWh/rok] | [kWh/rok] | [kWh/rok] | [%] |
| D01 | 1x16 A | 27,4% | 658 | | 658 | 7,28% |
| | 3x25 A | 16,7% | 843 | | 843 | 4,93% |
| | Průměr za sazbu | | 688 | | 688 | 6,91% |
| D02 | 1x25 A | 30,2% | 1 686 | | 1 686 | 0,17% |
| | 3x25 A | 31,9% | 2 064 | | 2 064 | -0,70% |
| | Průměr za sazbu | | 1 765 | | 1 765 | 0,03% |
| D25 | 3x25 A | 43,5% | 1 664 | 2 483 | 4 147 | 1,92% |
| | 1x25 A | 27,4% | 1 227 | 1 409 | 2 636 | 3,30% |
| | Průměr za sazbu | | 1 803 | 2 057 | 3 860 | 1,63% |
| D35 | 3x25 A | 36,8% | 1 890 | 5 672 | 7 562 | 6,05% |
| | 1x25 A | 29,9% | 1 131 | 2 364 | 3 495 | 8,64% |
| | Průměr za sazbu | | 1 681 | 4 681 | 6 362 | 6,68% |
| D45 | 3x25 A | 54,9% | 579 | 7 422 | 8 001 | 1,94% |
| | 3x32 A | 17,7% | 1 010 | 13 265 | 14 275 | 1,38% |
| | Průměr za sazbu | | 724 | 9 108 | 9 831 | 1,73% |
| D56 | 3x32 A | 27,4% | 687 | 10 518 | 11 205 | 8,46% |
| | 3x25 A | 21,0% | 475 | 6 258 | 6 734 | 8,66% |
| | Průměr za sazbu | | 792 | 11 422 | 12 215 | 8,46% |

Poznámka:

- Výše spotřeby včetně jejího rozdělení do nízkého a vysokého tarifu vychází z podrobných statistických údajů o spotřebě zákazníků za rok 2011 v příslušném regionu.

- Data převzata z Oddělení regulace cen (ERÚ)

Meziroční navýšení ceny pro zákazníky v nejčastějších tarifních sazbách 2011

| ČEZ | | | | | | |
|-------|------------------------|--|-------------------|-----------|-----------|-------------------------|
| Tarif | Typické jističe | Podíl počtu zákazníků v nejčastějších sazbách | Průměrná spotřeba | | | Meziroční změna ceny |
| | | | VT | NT | celkem | |
| | | [%] | [kWh/rok] | [kWh/rok] | [kWh/rok] | [%] |
| D01 | 3x25 A | 42,4% | 624 | | 624 | 5,08% |
| | 1x16 A | 13,0% | 330 | | 330 | 4,55% |
| | Průměr za sazbu | | 503 | | 503 | 4,96% |
| D02 | 3x25 A | 31,8% | 2 396 | | 2 396 | 5,78% |
| | 1x25 A | 28,6% | 1 612 | | 1 612 | 5,85% |
| | Průměr za sazbu | | 1 852 | | 1 852 | 5,83% |
| D25 | 3x25 A | 74,9% | 2 182 | 2 501 | 4 683 | 7,36% |
| | 1x25 A | 7,1% | 1 363 | 1 818 | 3 181 | 7,56% |
| | Průměr za sazbu | | 2 082 | 2 425 | 4 507 | 7,46% |
| D35 | 3x25 A | 60,3% | 1 448 | 6 541 | 7 988 | 8,02% |
| | 3x32 A | 15,4% | 1 877 | 10 264 | 12 141 | 8,44% |
| | Průměr za sazbu | | 1 612 | 7 855 | 9 467 | 8,33% |
| D45 | 3x25 A | 56,2% | 566 | 7 876 | 8 442 | 8,22% |
| | 3x32 A | 25,2% | 787 | 11 789 | 12 576 | 8,40% |
| | Průměr za sazbu | | 681 | 9 755 | 10 436 | 8,42% |
| D56 | 3x25 A | 44,1% | 454 | 7 124 | 7 578 | 7,83% |
| | 3x32 A | 33,4% | 656 | 10 426 | 11 082 | 7,95% |
| | Průměr za sazbu | | 626 | 9 693 | 10 319 | 8,03% |

Poznámka:

- Výše spotřeby včetně jejího rozdělení do nízkého a vysokého tarifu vychází z podrobných statistických údajů o spotřebě zákazníků za rok 2011 v příslušném regionu.
- Data převzata z Oddělení regulace cen (ERÚ)

Ceny 2009

| Provozovatel distribuční soustavy | Úroveň napětí | Měsíční cena za roční rezervovanou kapacitu v Kč/MW a měsíc | Měsíční cena za měsíční rezervovanou kapacitu v Kč/MW a měsíc | Cena za použití sítí VVN a VN včetně příspěvku na decentralní výrobu a za zprostředkování plateb v Kč/MWh |
|-----------------------------------|---------------|---|---|---|
| E.ON Distribuce, a.s. | VVN | 51 544 | 61 789 | 63,44 |
| | VN | 120 237 | 144 137 | 118,72 |
| PREdistribuce, a.s. | VVN | 60 105 | 66 508 | 60,32 |
| | VN | 143 877 | 159 205 | 94,10 |
| ČEZ Distribuce, a. s. | VVN | 55 964 | 62 567 | 58,10 |
| | VN | 135 844 | 151 873 | 102,75 |
| SV servisní, s.r.o. | VN | 163 260 | 176 321 | 123,22 |

- Data převzata z Oddělení regulace cen (ERÚ)